

HES TUVUMĀ DZĪVOJOŠO IEVĒRĪBAI!

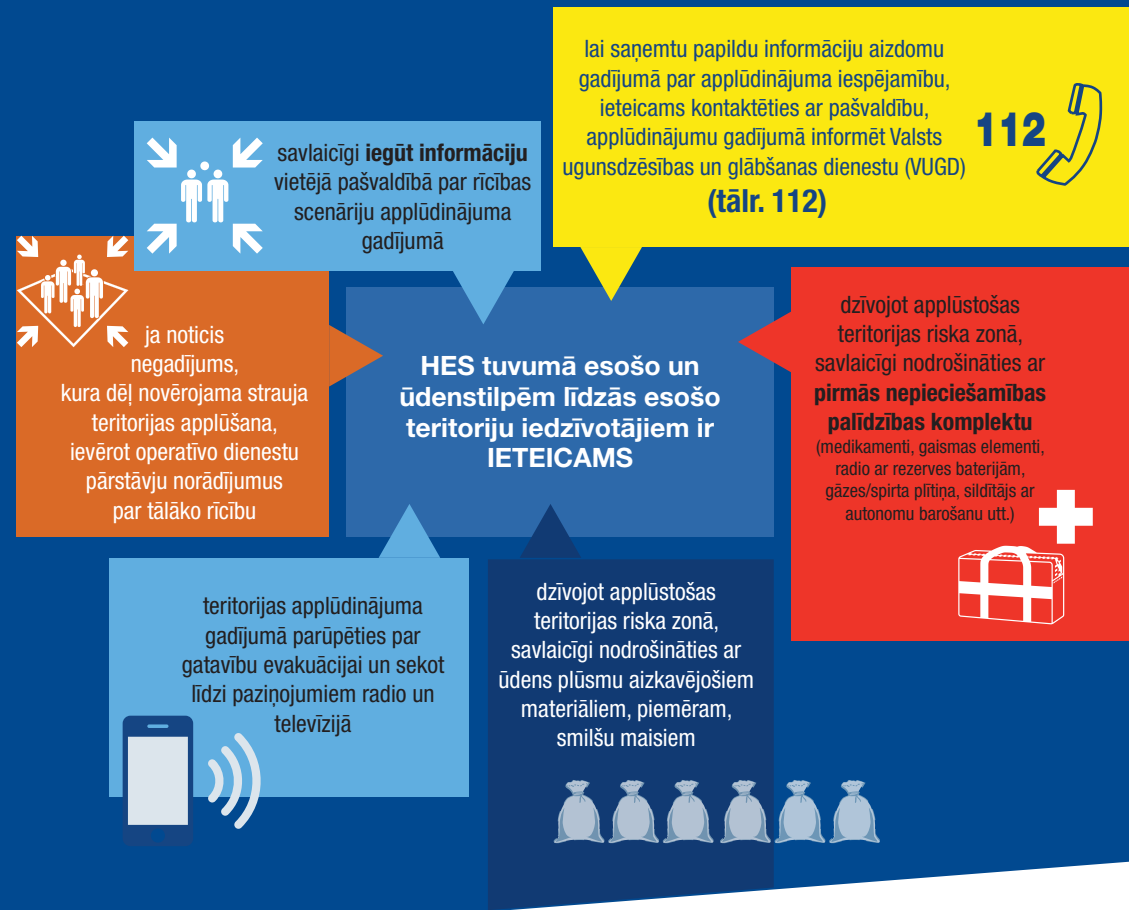
Trīs Daugavas hidroelektrostacijas (HES) ļauj kontrolēt ūdens svārstību intensitāti, samazinot iedzīvotāju apdraudējumu pavasara palu laikā ūdenim tuvākajās teritorijās. Tomēr atsevišķos brīžos, saskaroties ar neprognozētām laika apstākļu svārstībām, it sevišķi pavasaros, pat HES ūdenskrātuves nevar aizkavēt dzīvojamo plaību applūšanu.

HES ūdenskrātuvju tiešās ietekmes zonā, kā arī Daugavas krastu tuvumā un uz salām dzīvojošajiem cilvēkiem ir jārēķinās ar iespējamo plūdu radīto apdraudējumu, ko visbiežāk novēro tieši pavasarī. Applūdinājuma draudi pastāv tiem iedzīvotājiem, kuru dzīvesvieta atrodas reljefa zemākajās vietās.

Līdzīgi kā pavasara palu gadījumos, HES apkārtnes Daugavas piekrastes tuvumā un uz salām mītošajiem iedzīvotājiem, īpaši reljefa zemākajās vietās, ņemot vērā HES ražošanas kompleksa konstrukcijas īpatnības, pastāv iespēja piedzīvot teritorijas applūdinājumu atsevišķu tehnisku sarežģījumu rezultātā. To iespējamība gan tiek vērtēta kā minimāla, un ikdienā tiek darīts viss, lai tādu novērstu pavisam. Tomēr iedzīvotājiem ir jārēķinās, ka šāda varbūtība pastāv, tāpēc nepieciešams savlaicīgi apzināt iespējamo rīcības scenāriju.

Gan applūdinājuma gadījumā, gan arī ikdienā ir bīstami uzturēties aizsargjoslās (200 m attālumā) ūdens akvatorijā augšpus un lejpus HES aizsprostiem. Iedzīvotājiem šajās teritorijās ir stingri jāievēro izvietotās drošības zīmes un jāatceras, ka pārvietoties pa ūdenskrātuvju zemes dambjiem un to betonētām nogāzēm ir bīstami!

**IEDZĪVOTĀJUS, KURU MĀJOKĻI
ATRODAS HIDROELEKTROSTACIJU TIEŠĀS
IETKEMES TUVUMĀ, AICINĀM APZINĀTIES
APPLŪDINĀJUMA IESPĒJAMĪBU.**



Dzīvojamo teritoriju applūdinājuma gadījumā visus ar iedzīvotāju informēšanu, apzināšanu un glābšanu saistītos darbus veic VUGD sadarbībā ar citiem operatīvajiem dienestiem (to paredz valsts normatīvo aktu bāze).

Iedzīvotāju informēšanai par iespējamo negadījumu kalpo arī pie hidroelektrostacijas izvietotā trauksmes sirēna, kas dzirdama apkārtējās teritorijas māju iedzīvotājiem. Gadījumā, ja sirēnu iedarbina, iedzīvotājiem ir jāmeklē papildu informācija Latvijas radio, televīzijā, interneta ziņu portālos, sociālajos medijos. Teritorijas applūdinājuma draudu gadījumā var tikt norīkots arī speciāls operatīvs transporta līdzeklis, lai, izmantojot skaļruņus, informētu vietējos iedzīvotājus par briesmām.

Lai samazinātu šādu avārijas stāvokļu iespējamību, gan stacijas darbinieku, gan tuvumā esošo iedzīvotāju drošībai ir izstrādāti Daugavas HES civilās aizsardzības plāni. Tajos ir paredzēta koordinēta operatīvo dienestu un stacijas darbinieku rīcība, kas līdz minimumam samazinātu iespēju piedzīvot nelabvēlīgu rezultātu attiecībā uz Daugavas HES iespējamajiem negadījumiem, kā arī stiprinātu vietējo iedzīvotāju drošību.

DROŠĪBA PIE ELEKTROLĪNIJĀM un SADALES SKAPJIEM!

Iedzīvotāji tiek aicināti pievērst uzmanību drošībai gadījumos, kad noticis augstsprieguma, vidēja sprieguma vai zemsprieguma elektrolīniju bojājums. Tas ir īpaši aktuāli stipra vēja vai sevišķi nelabvēlīgu laika apstākļu ietekmē. Šādos gadījumos iedzīvotājus aicinām nekavējoties kontaktēties ar AS "Sadales tīkls" (tāl. 8404), kā arī nodrošināt, ka līdz brigāžu ierašanās brīdim bojāto līniju apkārtnē neatrodas cilvēki. **Nekādā gadījumā nedrīkst tuvoties bojātiem vadiem vai censties tos novākt pašu spēkiem!** Gadījumos, ja bojātās elektrolīnijas apdraud cilvēku drošību, nekavējoties informēt operatīvos dienestus (tāl. 112) un AS "Sadales tīkls" (tāl. 8404).

Konstatējot bojātu vai atlauztu elektrosadales skapi, ir jācenšas norobežot tuvāko teritoriju.

Iedzīvotājiem ir jāņem vērā, ka elektropārvades līniju aizsargjoslu zonā pastāv uzturēšanās un darba aktivitāšu ierobežojumi (tos nosaka Aizsargjoslu likums): šajās teritorijās, rūpējoties par veselību un drošību, nav vēlams atrasties bez pamatotas nepieciešamības. Jebkuri darbi elektrolīniju aizsargjoslu ietvaros ir iepriekš jāaskaņo ar līniju īpašnieku, kā arī jāsaņem attiecīgās norādes par darbu veikšanu un atļauja tiem.

Iedzīvotājiem, kuru dzīvesvieta atrodas tiešā elektrosadales vai pārvades līniju tuvumā, saņemot plašsaziņas līdzekļu pārraidītu informāciju par iespējamu vētras tuvošanos, ieteicams būt piesardzīgiem un gadījumā, ja ir redzams elektrolīnijas postījums, kuru izraisījis lūstošs koks, informēt par šo gadījumu VUGD (tāl. 112) un AS "Sadales tīkls" (tāl. 8404), savukārt aizdomu gadījumā par iespējamajiem postījumiem informēt AS "Sadales tīkls" (tāl. 8404).

ACINĀM PIEVĒRST UZMANĪBU DROŠĪBAI ELEKTROSADALES UN ELEKTROPĀRVADES INFRASTRUKTŪRAS BOJĀJUMU GADĪJUMOS.

TEC TUVUMĀ DZĪVOJOŠO IEVĒRĪBAI!

Galvenais iespējamais apdraudējums, ar ko reāli var sastapties *Latvenergo* termoelektrocenrāļu (TEC) apkārtnē māju iedzīvotāji, ir gaisa piesārņojums avārijas gadījumā. Tas nav dzīvībai bīstams, un šāda iespēja ir ļoti maza.

Svarīgi atcerēties, ka avārijas gadījumā pirmām kārtām nepieciešams informēt VUGD (tāl. 112).

Būtiski apzināties, ka iespējamais **gaisa piesārņojums** avārijas gadījumā nav dzīvībai bīstams, bet var skart tos iedzīvotājus, kuri **atrodas termoelektrocenrāles tiešā tuvumā**. Ja notikusi avārija, operatīvo dienestu un *Latvenergo* darbinieki organizēs arī iedzīvotāju apziņošanu, kā arī instruēs viņus tālākai rīcībai.

TERMEOLEKTROCENRĀĻU TUVUMĀ DZĪVOJOŠAJIEM STACIJAS IESPĒJAMĀS AVĀRIJAS GADĪJUMĀ IR JĀPIEVĒRŠ UZMANĪBA OPERĀTĪVAJAI INFORMĀCIJAI!

AIZLIEGUMA ZĪMES



Nepieskarties



Nepiederošām personām kustība aizliegta



Aizliegts (ar skaidrojošo uzrakstu)



BRĪDINĀJUMA ZĪMES



Bīstami, elektrība



Uzmanību, nelidzens



Uzmanību, slidens



Dziļš ūdens