

■ Pilsētas
■ Ciemi

Karte piesaistīta LKS92 TM koordinātu sistēmai,
VZD dati, 2024, ZMNĪ dati, 2024 pamatkarte JS Baltija
digitālā kartē

673000.0

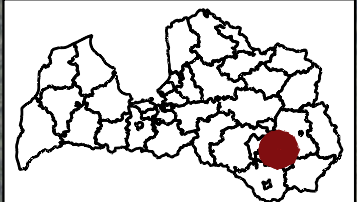
673500.0

242500.0

242000.0

76620080159

Mērogs 1 : 5000
kartes lapa nr: 1



 karšu lapa Plānotā infrastruktūra

 Potenciālie ceļi

 Kadastrī

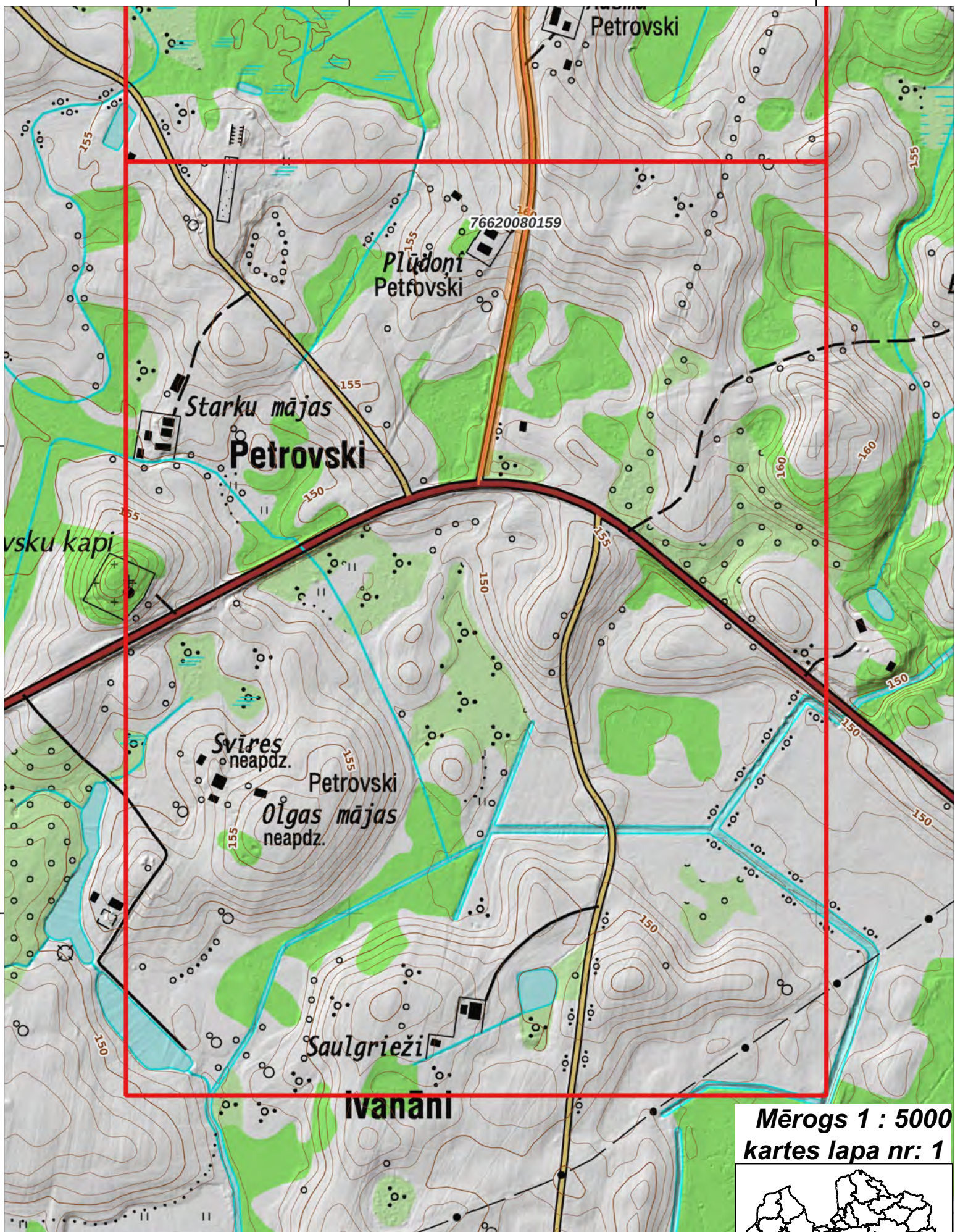
Karte piesaistīta LKS92 TM koordinātu sistēmai,
VZD dati, 2024, pamatkarte LGIA ortofoto

673000.0

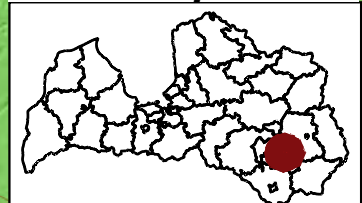
673500.0

242500.0

242000.0



Mērogs 1 : 5000
kartes lapa nr: 1



 karšu lapa Plānotā infrastruktūra

 Potenciālie ceļi

 Kadastrī

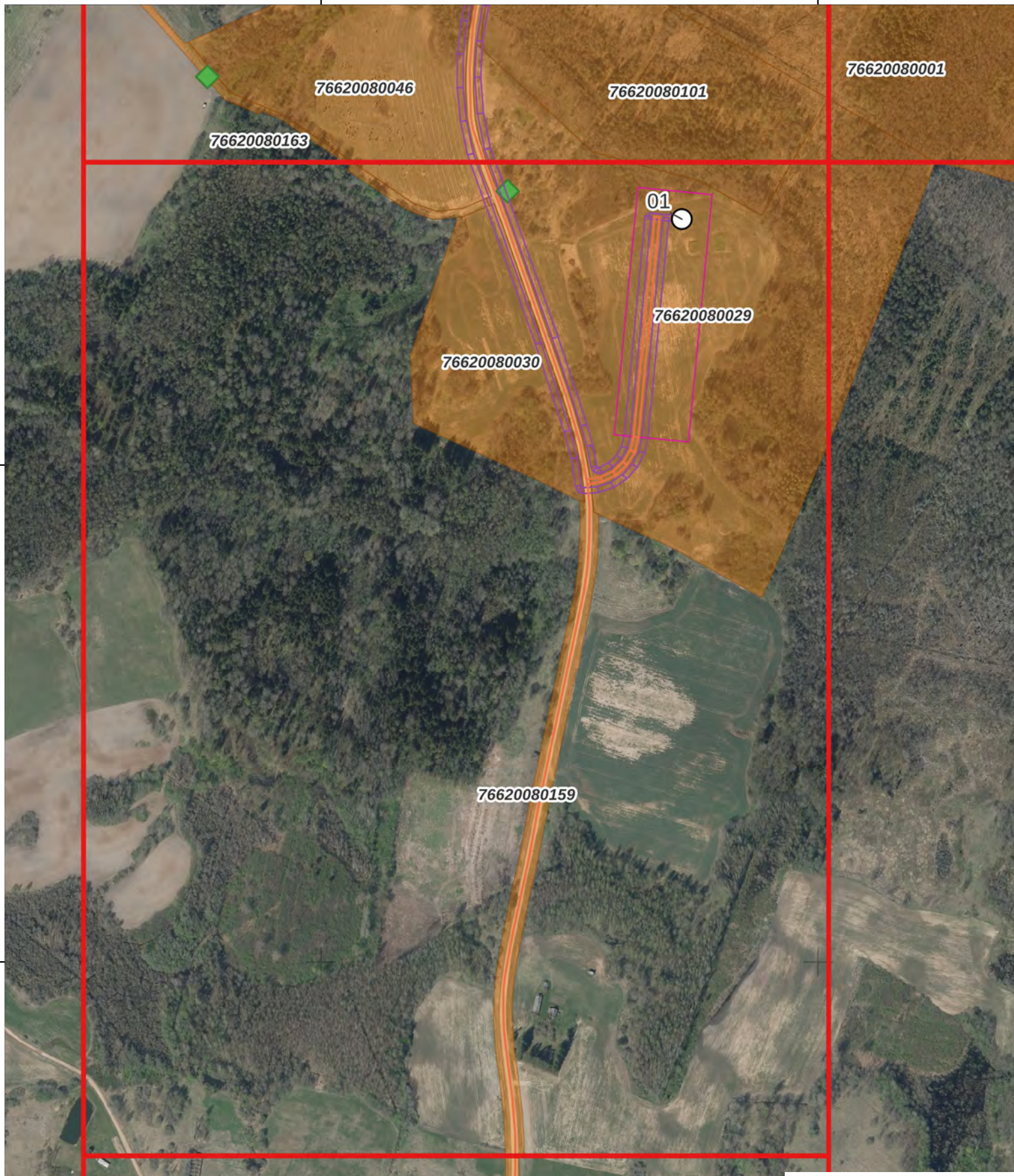
Karte piesaistīta LKS92 TM koordinātu sistēmai,
 VZD dati, 2024, pamatkarte LGIA topo10

673000.0

673500.0

243500.0

243000.0




 karšu lapa

Plānotā infrastruktūra

 Potencialas turbīnas

 Potenciālie ceļi

 Potenciālais novietnes laukums

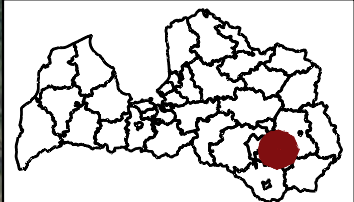
 Potenciālā kabeltrase

 Kadastri

DDPS OZOLS dati

 Dižkoki

Mērogs 1 : 5000
kartes lapa nr: 2



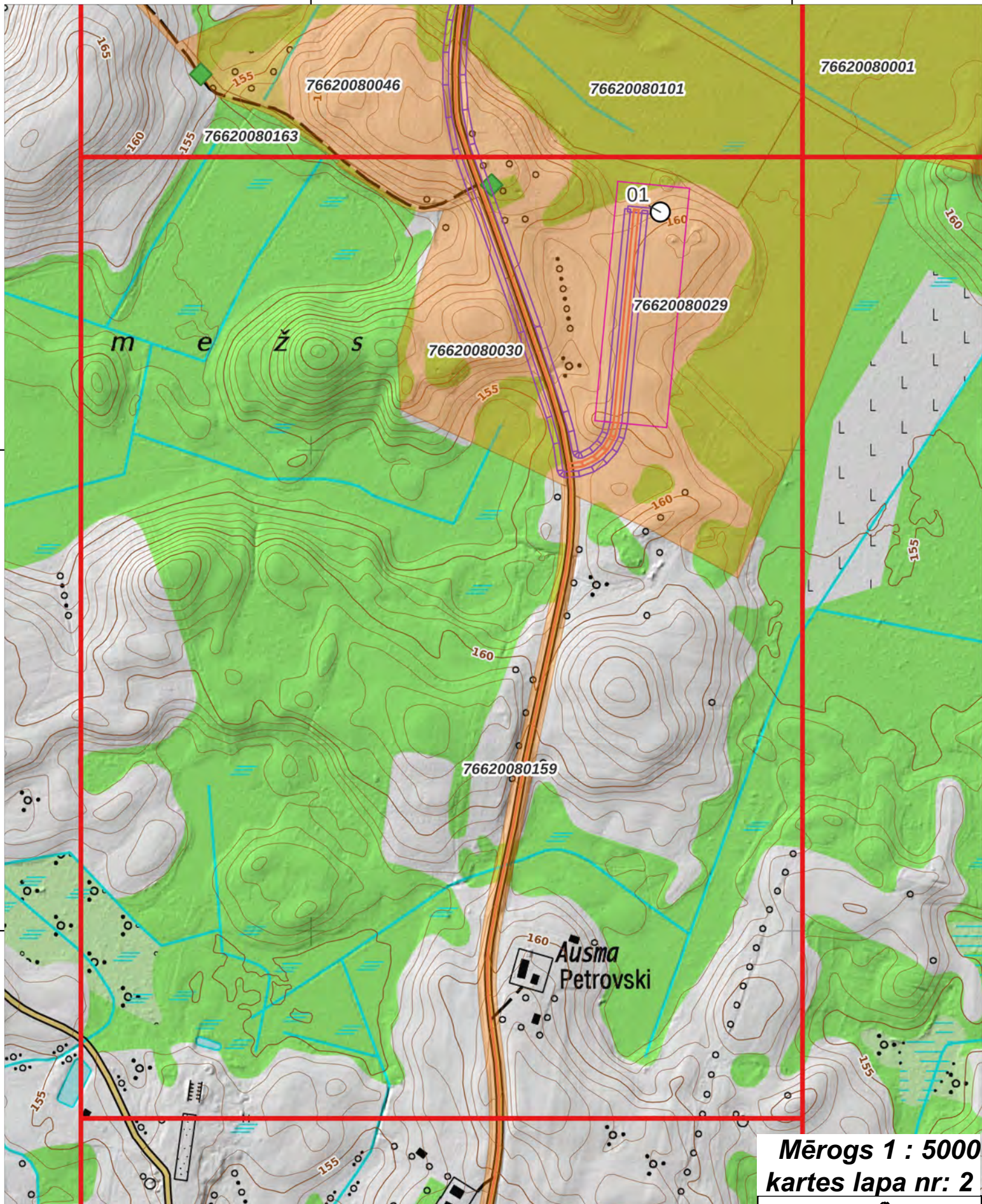
Karte piesaistīta LKS92 TM koordinātu sistēmai,
VZD dati, 2024, pamatkarte LGIA ortofoto

673000.0

673500.0

243500.0

243000.0



karšu lapa

Plānotā infrastruktūra

Potencialas turbīnas

Potenciālie ceļi

Potenciālais novietnes laukums

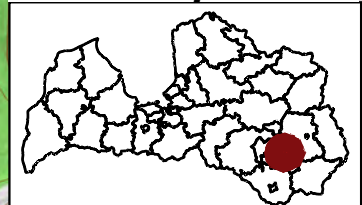
Potenciālā kabeltrase

Kadastri

DDPS OZOLS dati

Dižkoki

Mērogs 1 : 5000
kartes lapa nr: 2



Karte piesaistīta LKS92 TM koordinātu sistēmai,
VZD dati, 2024, pamatkarte LGIA topo10

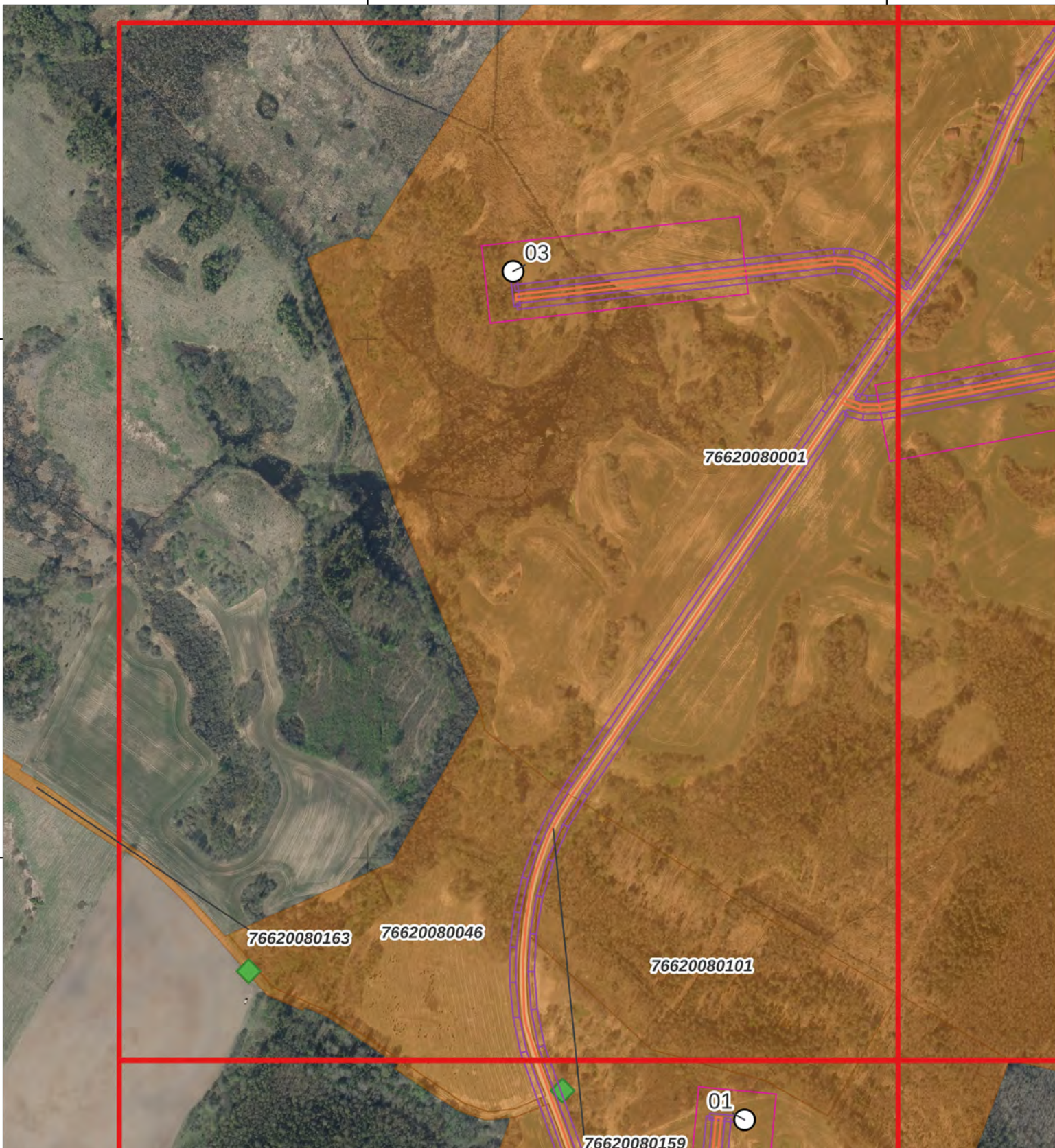
673000.0

673500.0

244500.0

244000.0

243500.0



karšu lapa

Plānotā infrastruktūra

Potencialas turbīnas

Potenciālie ceļi

Potenciālais novietnes laukums

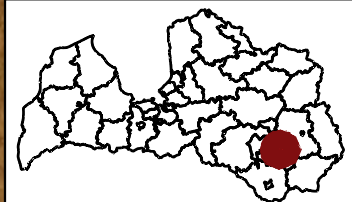
Potenciālā kabeltrase

Kadastri

DDPS OZOLS dati

Dižkoki

Mērogs 1 : 5000
kartes lapa nr: 3



Karte piesaistīta LKS92 TM koordinātu sistēmai,
VZD dati, 2024, pamatkarte LGIA ortofoto

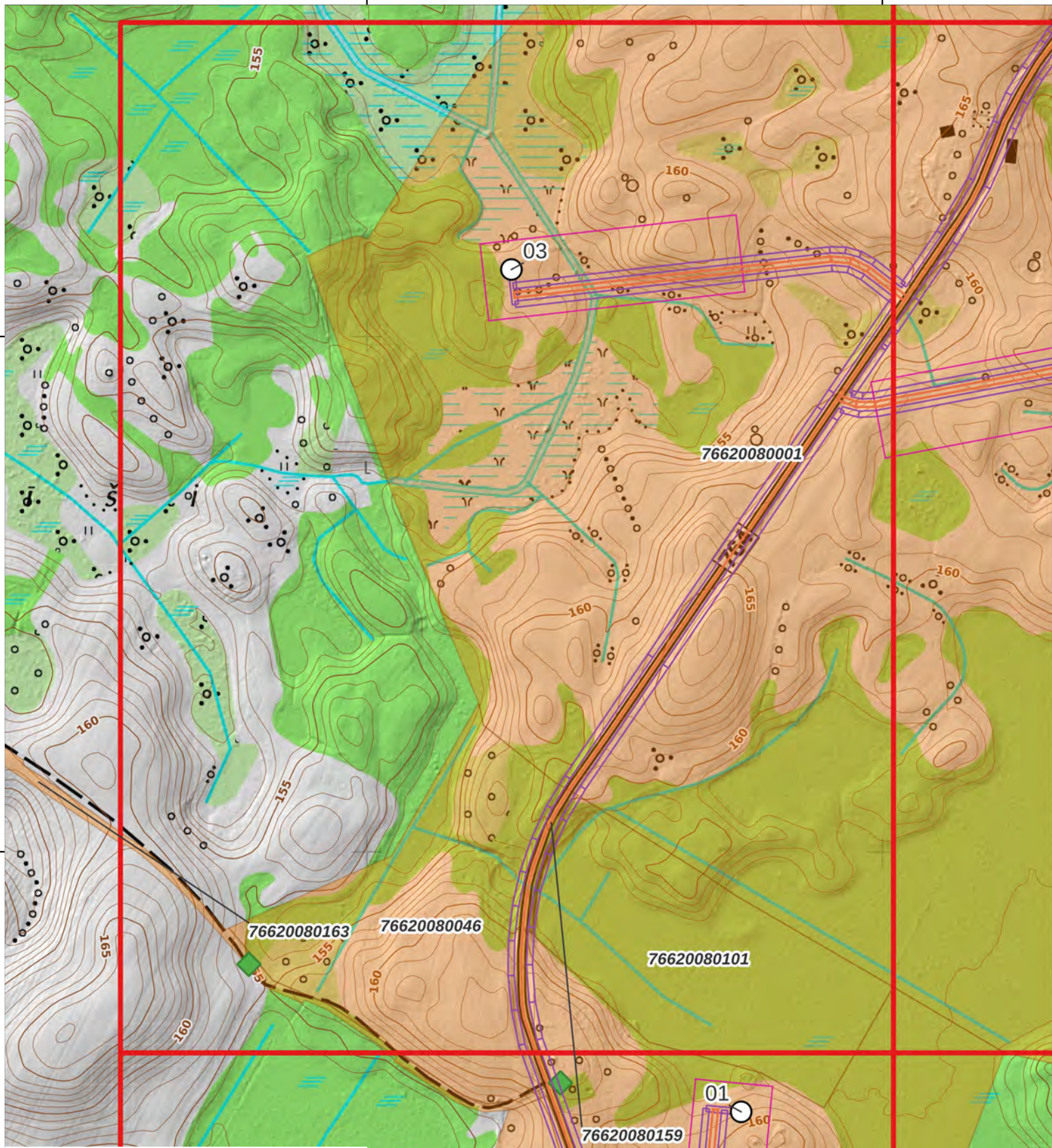
673000.0

673500.0

244500.0

244000.0

243500.0




 karšu lapa

Plānotā infrastruktūra

 Potencialas turbīnas

 Potenciālie ceļi

 Potenciālais novietnes laukums

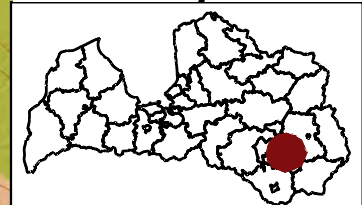
 Potenciālā kabeltrase

 Kadastri

DDPS OZOLS dati

 Dižkoki

Mērogs 1 : 5000
kartes lapa nr: 3



Karte piesaistīta LKS92 TM koordinātu sistēmai,
VZD dati, 2024, pamatkarte LGIA topo10

673500.0

674000.0

76620060187

244500.0

02

76620080001

244000.0


76620080101

 karšu lapa

Plānotā infrastruktūra

 Potencialas turbīnas

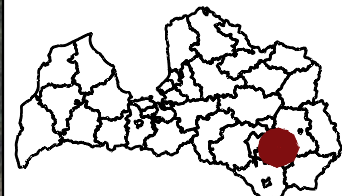
 Potenciālie ceļi

 Potenciālais novietnes laukums

 Potenciālā kabeltrase

 Kadastrī

Mērogs 1 : 5000
kartes lapa nr: 4



Karte piesaistīta LKS92 TM koordinātu sistēmā,
VZD dati, 2024, pamatkarte LGIA ortofoto

243500.0

673500.0

674000.0

244500.0

244000.0

243500.0

76620060187

G a v a r i

02

76620080001

76620080101

Sams

Mazšansūri

karšu lapa

Plānotā infrastruktūra

○ Potencialas turbīnas

— Potenciālie ceļi

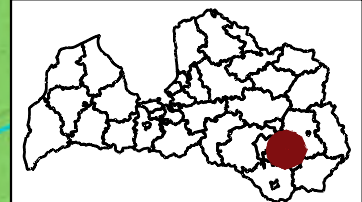
— Potenciālais novietnes laukums

— Potenciālā kabeltrase

— Kadastrī

Mērogs 1 : 5000

kartes lapa nr: 4



Karte piesaistīta LKS92 TM koordinātu sistēmai, VZD dati, 2024, pamatkarte LGIA topo10

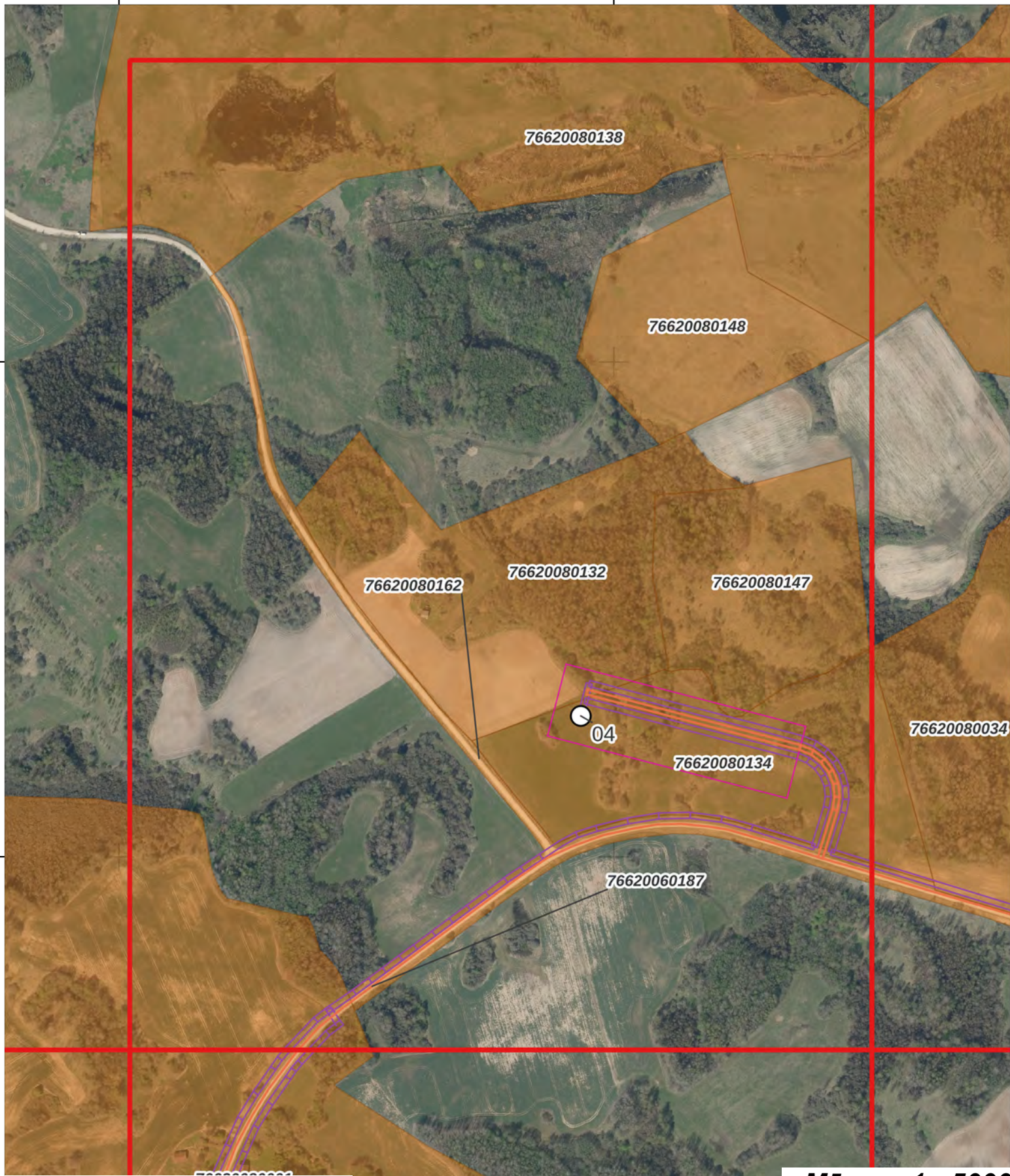
673500.0

674000.0

245500.0

245000.0

244500.0




 karšu lapa

Plānotā infrastruktūra

 Potencialas turbīnas

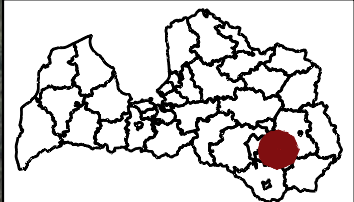
 Potenciālie ceļi

 Potenciālais novietnes laukums

 Potenciālā kabeltrase

 Kadastri

Mērogs 1 : 5000
kartes lapa nr: 5



Karte piesaistīta LKS92 TM koordinātu sistēmai,
VZD dati, 2024, pamatkarte LGIA ortofoto

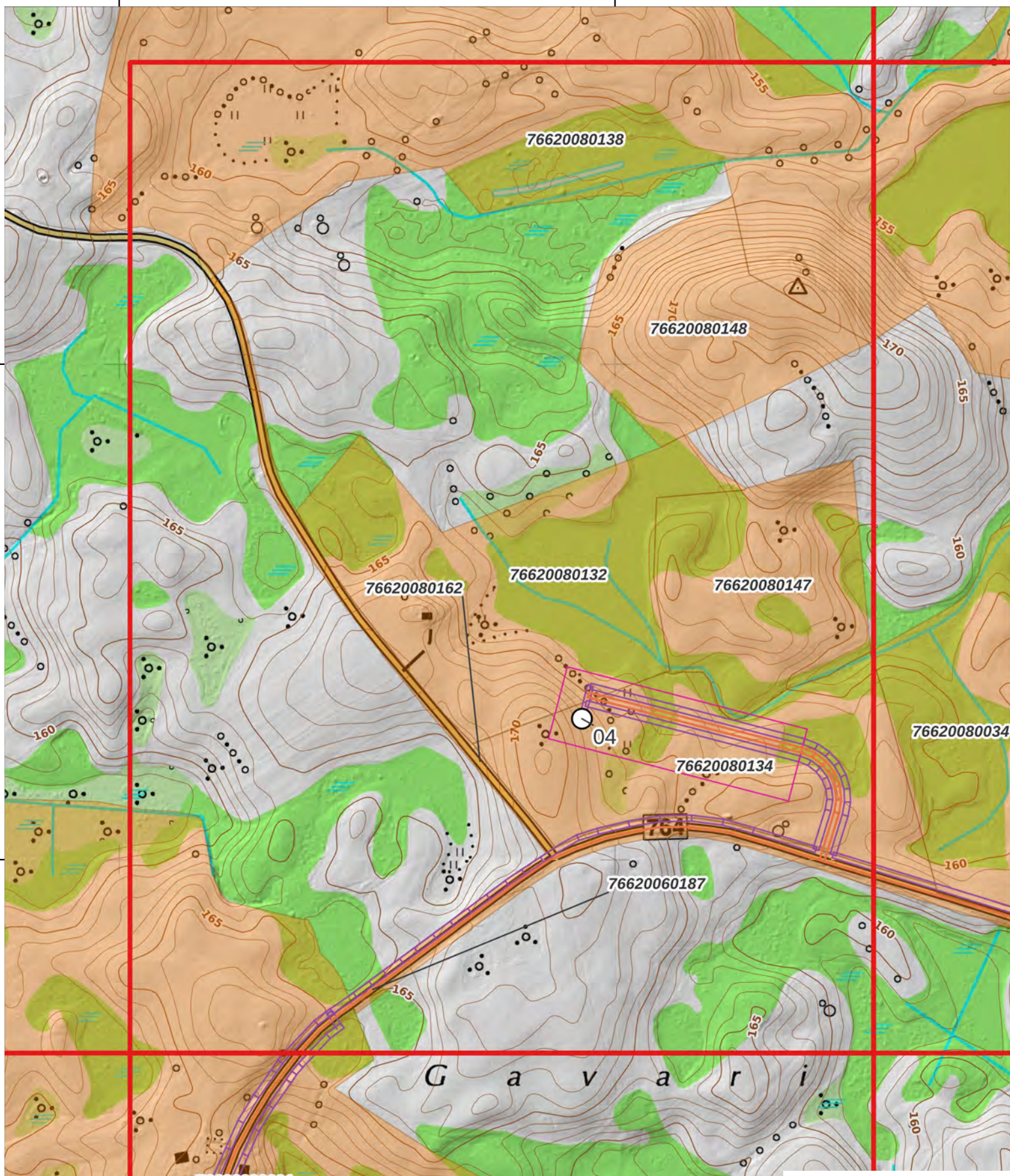
673500.0

674000.0

245500.0

245000.0

244500.0




 karšu lapa

Plānotā infrastruktūra

 Potencialas turbīnas

 Potenciālie ceļi

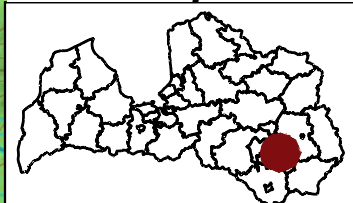
 Potenciālais novietnes laukums

 Potenciālā kabeltrase

 Kadastri

Mērogs 1 : 5000

kartes lapa nr: 5



Karte piesaistīta LKS92 TM koordinātu sistēmai,
VZD dati, 2024, pamatkarte LGIA topo10

674500.0

675000.0

245500.0

245000.0

244500.0




 karšu lapa

Plānotā infrastruktūra

 Potencialas turbīnas

 Potenciālie ceļi

 Potenciālais novietnes laukums

 Potenciālā kabeltrase

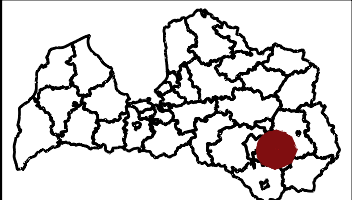
 Kadastrī

DDPS OZOLS dati

 ES nozīmes biotopi

Mērogs 1 : 5000

kartes lapa nr: 6



Karte piesaistīta LKS92 TM koordinātu sistēmai,
VZD dati, 2024, pamatkarte LGIA ortofoto

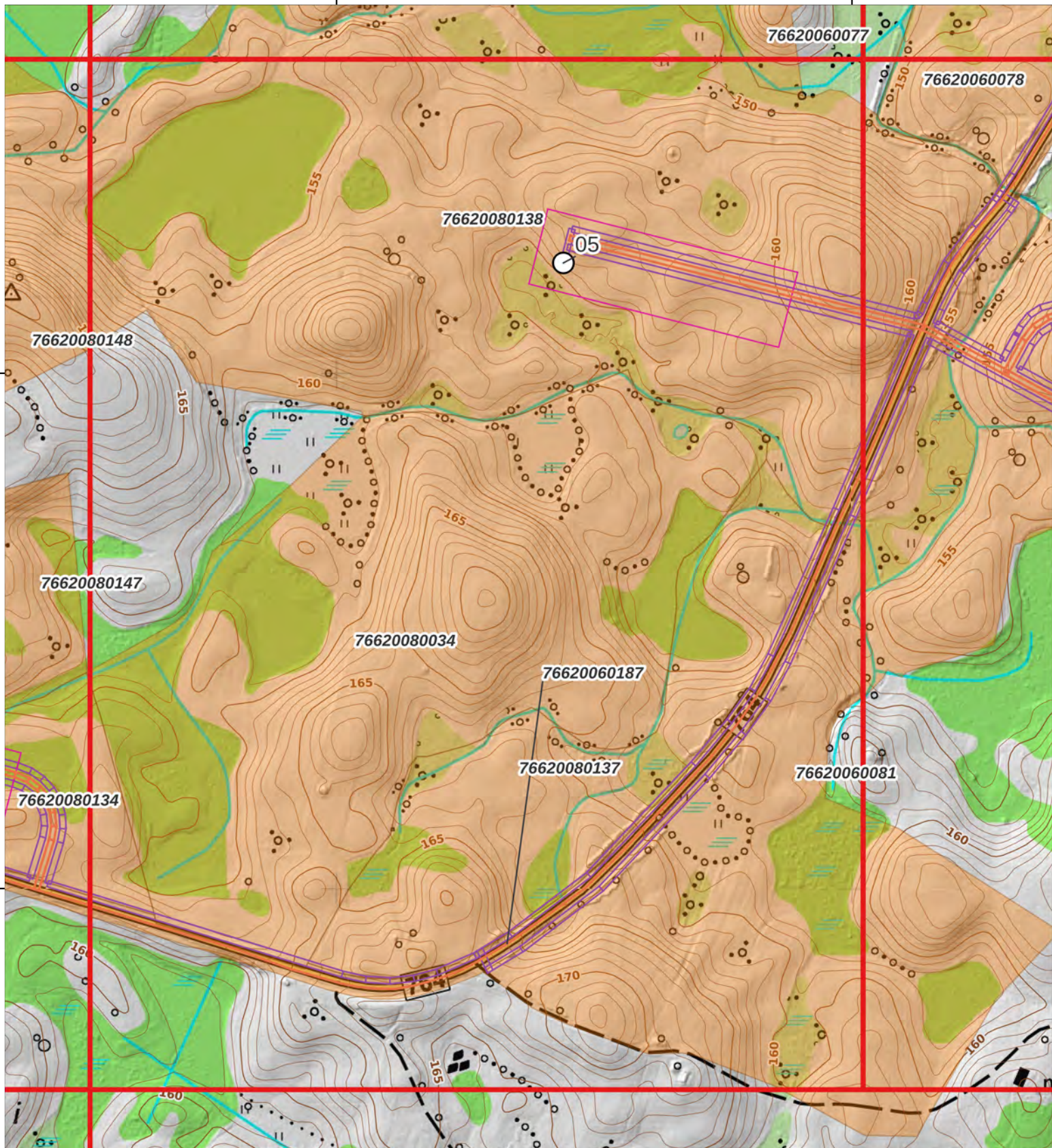
674500.0

675000.0

245500.0

245000.0

244500.0




 karšu lapa

Plānotā infrastruktūra

 Potencialas turbīnas


 Potenciālie ceļi

 Potenciālais novietnes laukums

 Potenciālā kabeļtrase

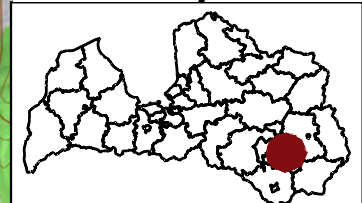
 Kadastri

DDPS OZOLS dati

 ES nozīmes biotopi

Mērogs 1 : 5000

kartes lapa nr: 6



Karte piesaistīta LKS92 TM koordinātu sistēmai,
VZD dati, 2024, pamatkarte LGIA topo10

675000.0

675500.0

76620060074

76620060077

76620060078

76620080138

76620060187

08

76620080034

76620060081

76620080137

245500.0


245000.0

 karšu lapa

Plānotā infrastruktūra

 Potencialas turbīnas


 Potenciālie ceļi

 Potenciālais novietnes laukums

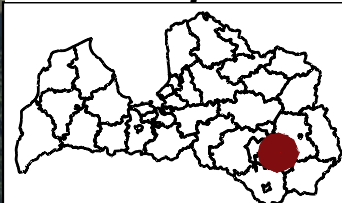
 Potenciālā kabeltrase

 Kadastri

DDPS OZOLS dati

 ES nozīmes biotopi

Mērogs 1 : 5000
kartes lapa nr: 7

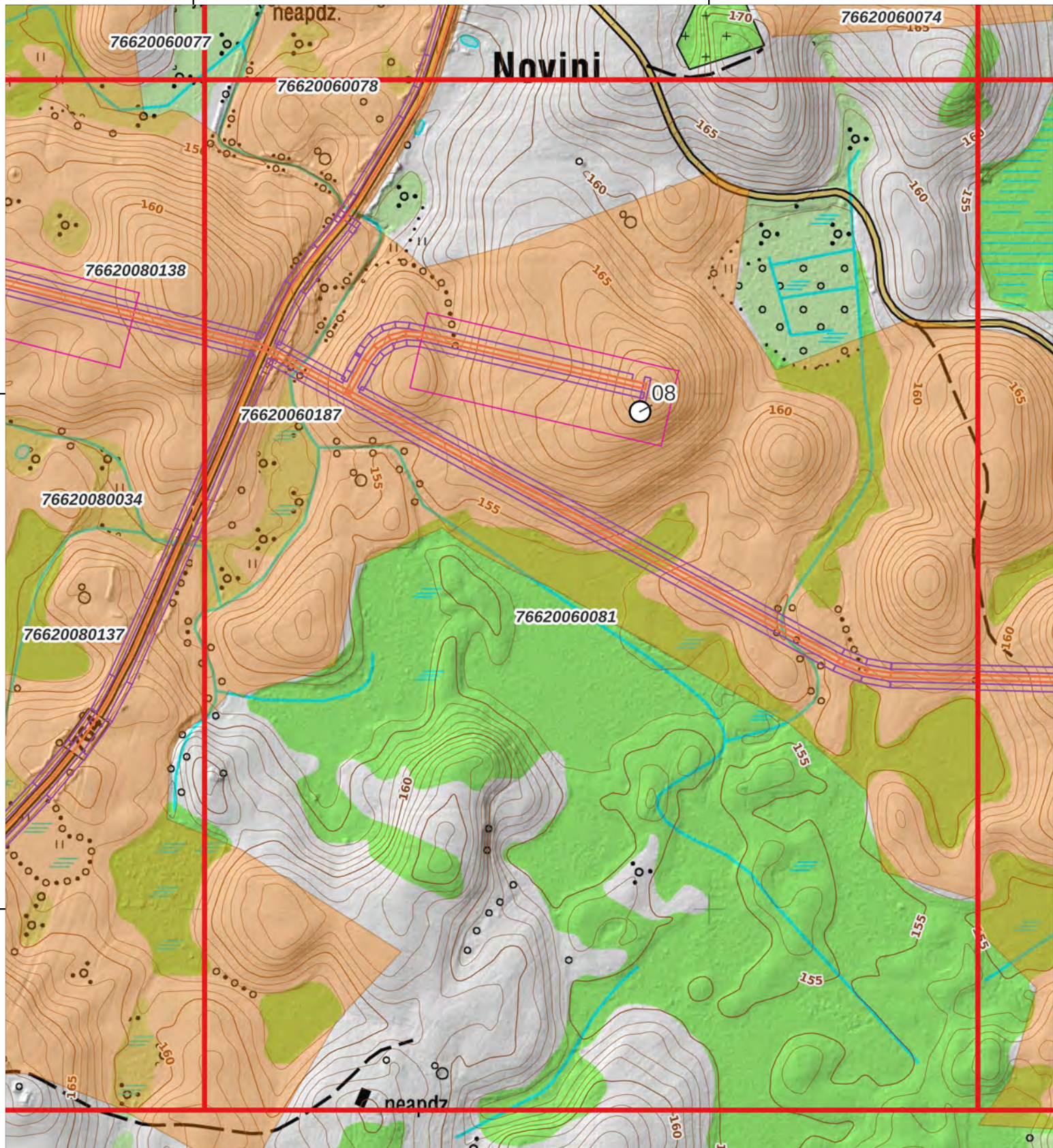


Karte piesaistīta LKS92 TM koordinātu sistēmai,
VZD dati, 2024, pamatkarte LGIA ortofoto

244500.0

675000.0

675500.0




 karšu lapa

Plānotā infrastruktūra

 Potencialas turbīnas


 Potenciālie ceļi

 Potenciālais novietnes laukums

 Potenciālā kabeļtrase

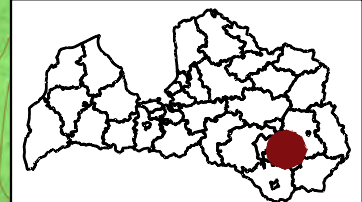
 Kadastri

DDPS OZOLS dati

 ES nozīmes biotopi

Mērogs 1 : 5000

kartes lapa nr: 7



Karte piesaistīta LKS92 TM koordinātu sistēmai,
VZD dati, 2024, pamatkarte LGIA topo10

245500.0

245000.0

244500.0

676000.0

676500.0

76620060074

245500.0

245000.0


76620060081

 karšu lapa

Plānotā infrastruktūra

 Potencīalās turbīnas


 Potenciālie ceļi

 Potenciālais novietnes laukums

 Potenciālā kabeltrase

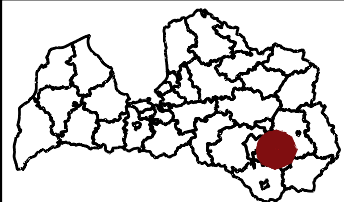
 Kadastri

DDPS OZOLS dati

 ES nozīmes biotopi

Mērogs 1 : 5000

kartes lapa nr: 8



Karte piesaistīta LKS92 TM koordinātu sistēmai,
VZD dati, 2024, pamatkarte LGIA ortofoto

244500.0

676000.0

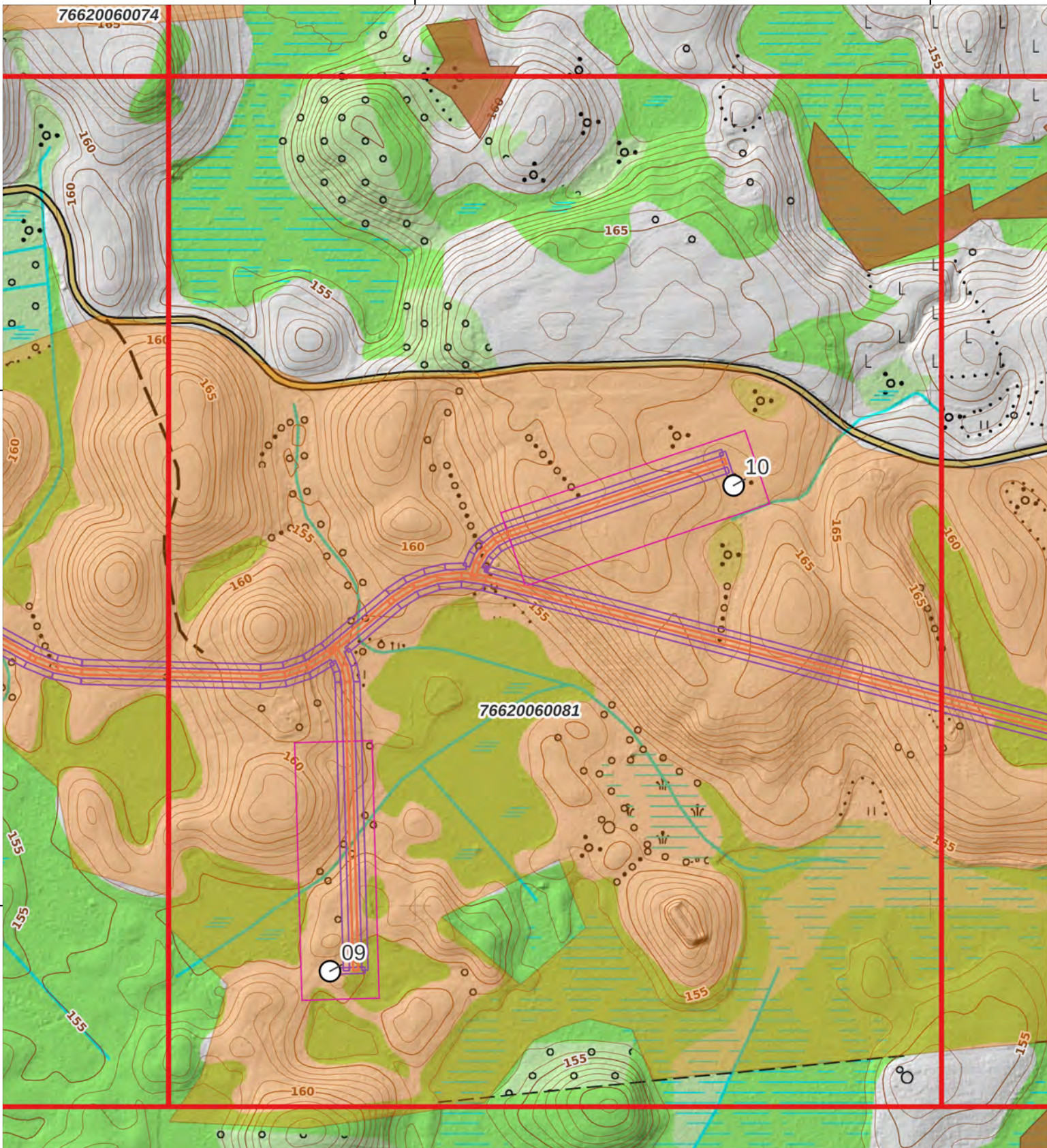
676500.0

76620060074

245500.0

245000.0

244500.0




 karšu lapa

Plānotā infrastruktūra

 Potencialas turbīnas

 Potenciālie ceļi

 Potenciālais novietnes laukums

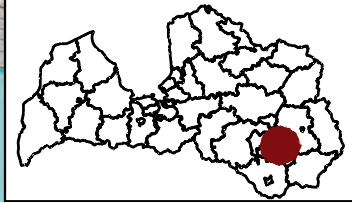
 Potenciālā kabeļtrase

 Kadastri

DDPS OZOLS dati

 ES nozīmes biotopi

Mērogs 1 : 5000
kartes lapa nr: 8



Karte piesaistīta LKS92 TM koordinātu sistēmai,
VZD dati, 2024, pamatkarte LGIA topo10

676500.0

677000.0

245500.0

245000.0

244500.0

9080*

76620060081

11

3150


3150*

 karšu lapa

Plānotā infrastruktūra

 Potencialas turbīnas

 Potenciālie ceļi

 Potenciālais novietnes laukums

 Potenciālā kabeltrase

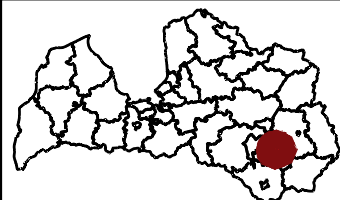
 Kadastri

DDPS OZOLS dati

 Dižkoki

 ES nozīmes biotopi

Mērogs 1 : 5000
kartes lapa nr: 9



Karte piesaistīta LKS92 TM koordinātu sistēmai,
VZD dati, 2024, pamatkarte LGIA ortofoto

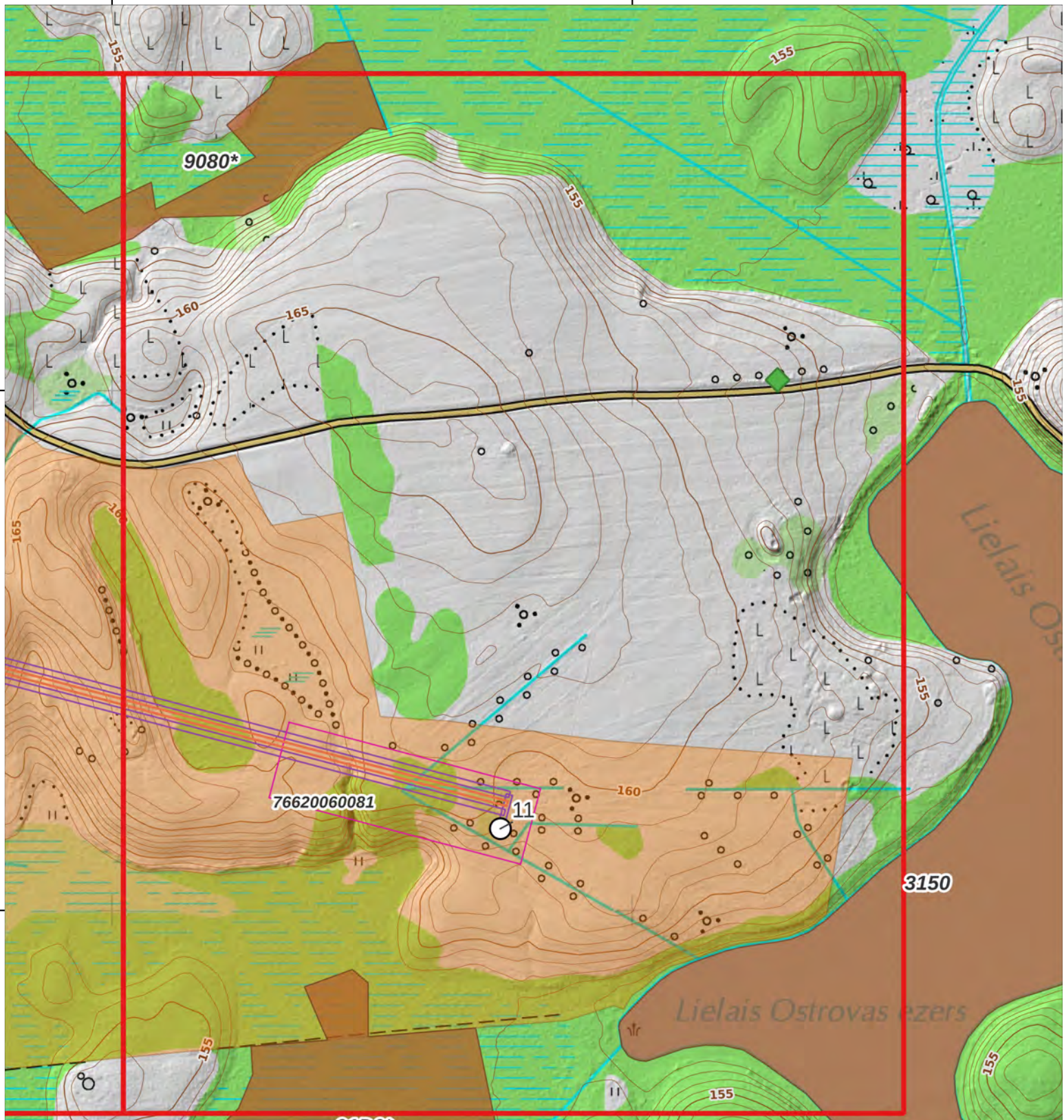
676500.0

677000.0

245500.0

245000.0

244500.0



karšu lapa

Plānotā infrastruktūra

Potencialas turbīnas

Potenciālie ceļi

Potenciālais novietnes laukums

Potenciālā kabeltrase

Kadastri

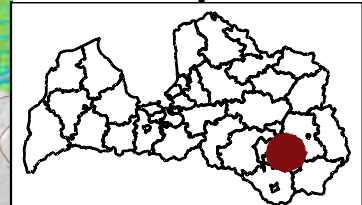
DDPS OZOLS dati

Dižkoki

ES nozīmes biotopi

Mērogs 1 : 5000

kartes lapa nr: 9



Karte piesaistīta LKS92 TM koordinātu sistēmai,
VZD dati, 2024, pamatkarte LGIA topo10

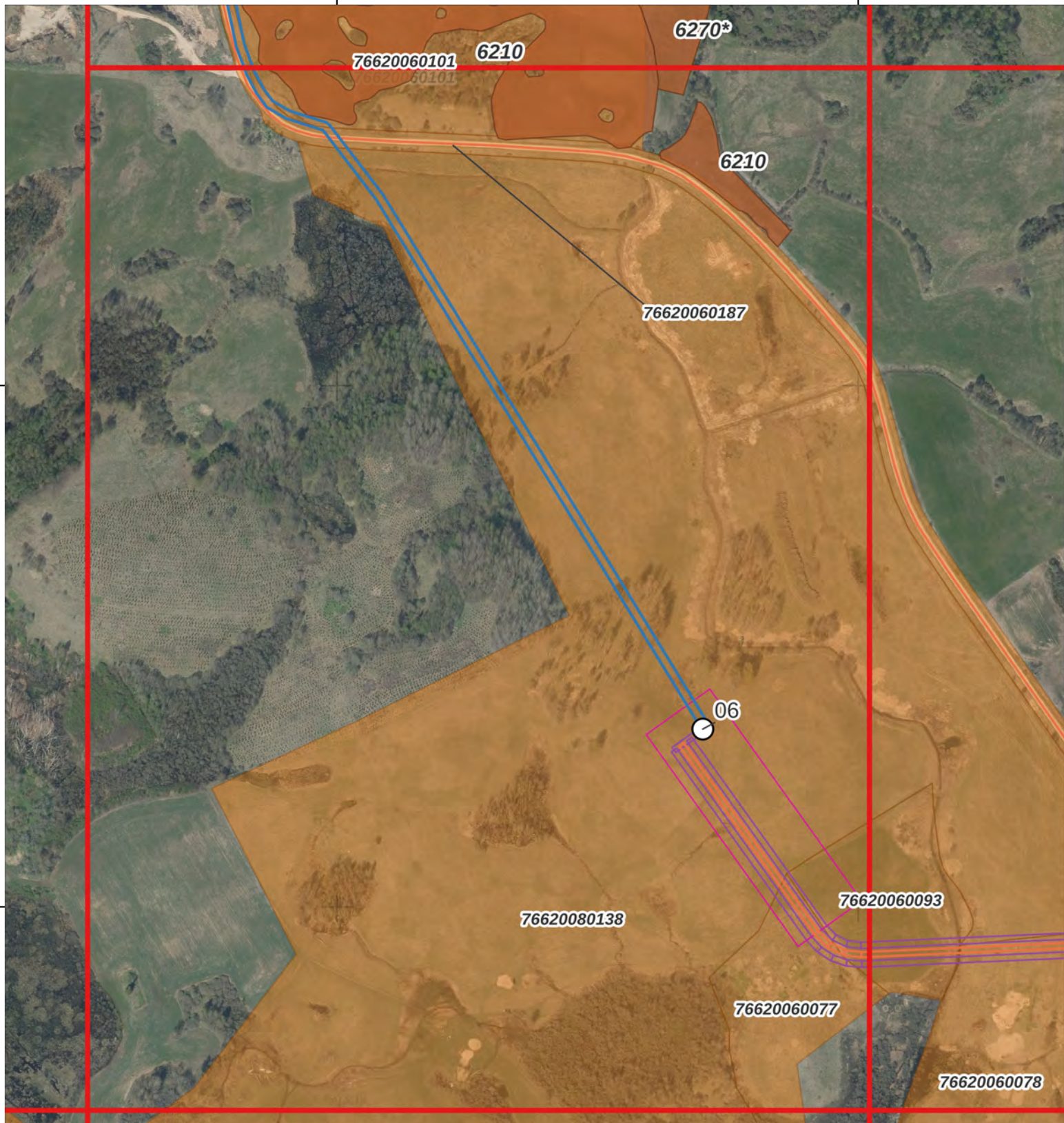
674500.0

675000.0

246500.0

246000.0

245500.0



 karšu lapa


Plānotā infrastruktūra

 Potencialas turbīnas

 Potenciālais pieslēgums

 Potenciālie ceļi

 Potenciālais novietnes laukums

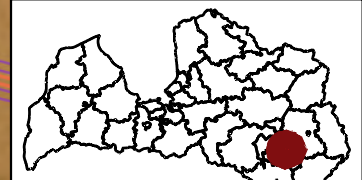
 Potenciālā kabeļtrase

 Kadastri

DDPS OZOLS dati

 ES nozīmes biotopi

Mērogs 1 : 5000
kartes lapa nr: 10



Karte piesaistīta LKS92 TM koordinātu sistēmai,

76620VZD dati, 2024, pamatkarte LGIA ortofoto

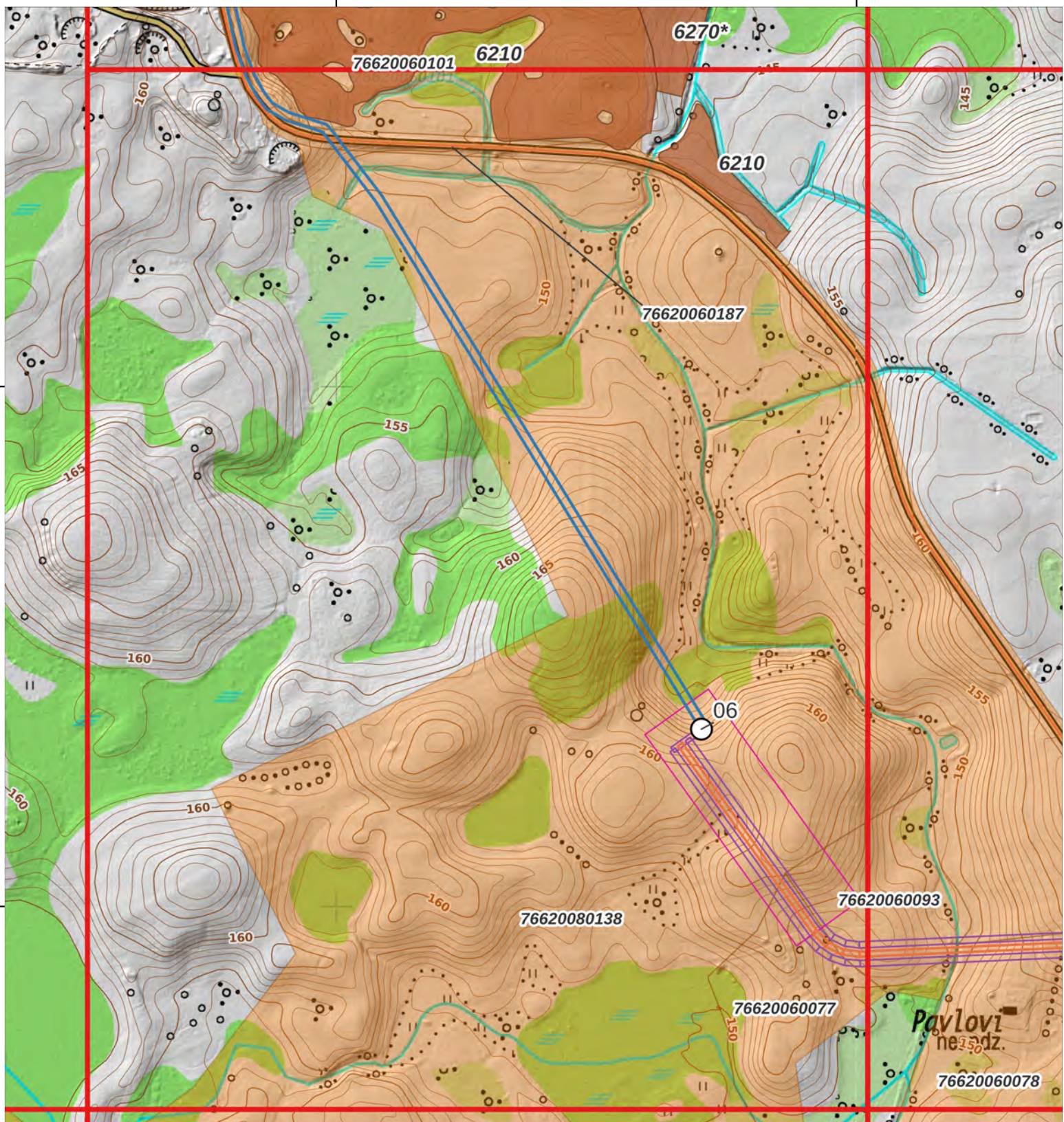
674500.0

675000.0

246500.0

246000.0

245500.0




 karšu lapa

Plānotā infrastruktūra

 Potencialas turbīnas

 Potenciālais pieslēgums


 Potenciālie ceļi

 Potenciālais novietnes laukums

 Potenciālā kabeltrase

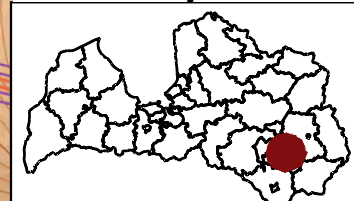
 Kadastrī

DDPS OZOLS dati

 ES nozīmes biotopi

Mērogs 1 : 5000

kartes lapa nr: 10



Karte piesaistīta LKS92 TM koordinātu sistēmai,

VZD dati, 2024, pamatkarte LGIA topo10

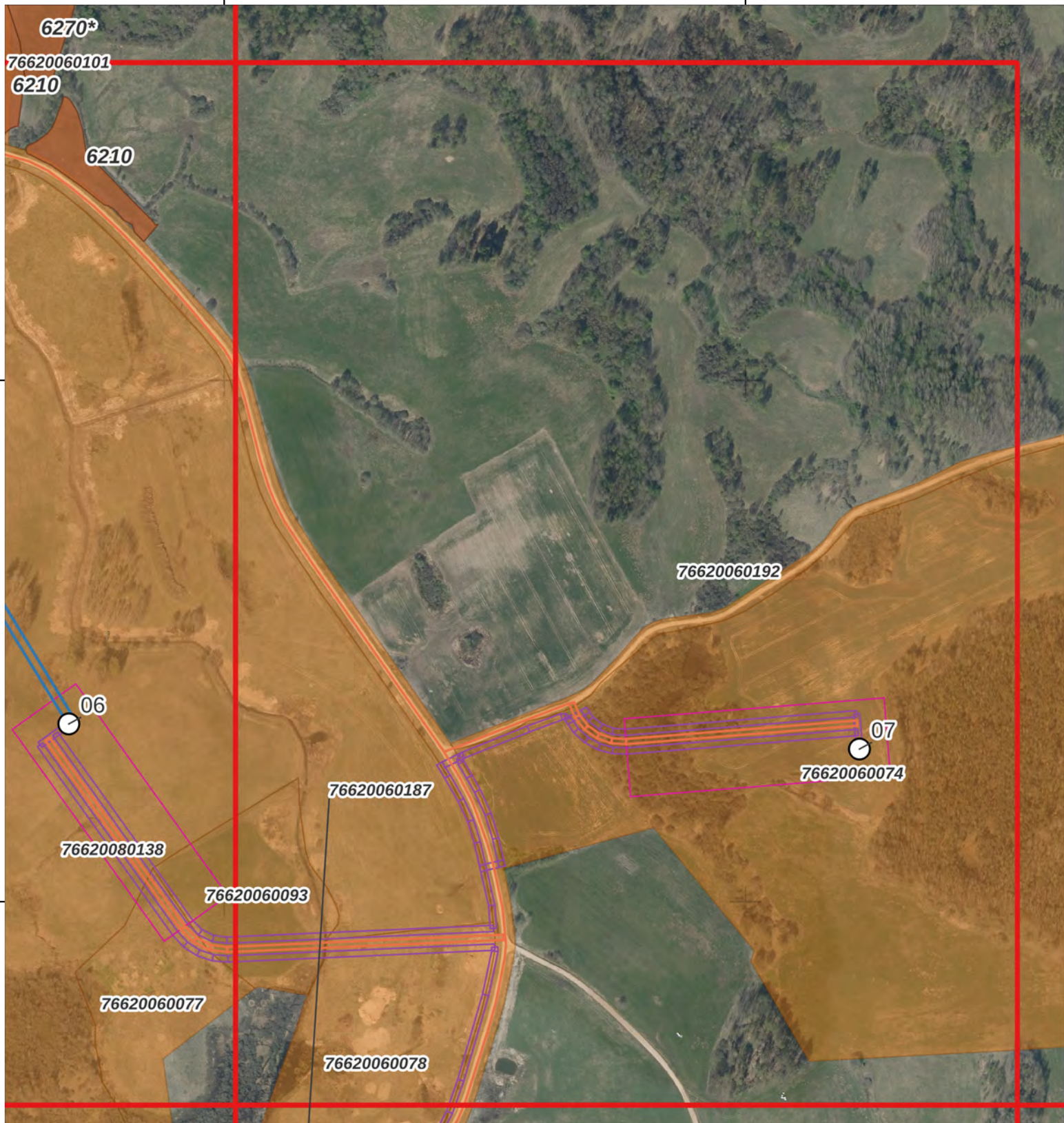
675000.0

675500.0

246500.0

246000.0

245500.0



 karšu lapa


Plānotā infrastruktūra

 Potencialas turbīnas

 Potenciālais pieslēgums


 Potenciālie ceļi

 Potenciālais novietnes laukums

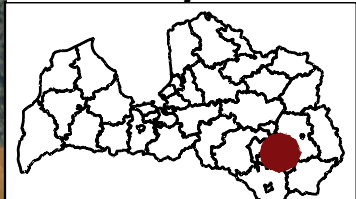
 Potenciālā kabeltrase

 Kadastri

DDPS OZOLS dati

 ES nozīmes biotopi

Mērogs 1 : 5000
kartes lapa nr: 11



Karte piesaistīta LKS92 TM koordinātu sistēmai,
VZD dati, 2024, pamatkarte LGIA ortofoto

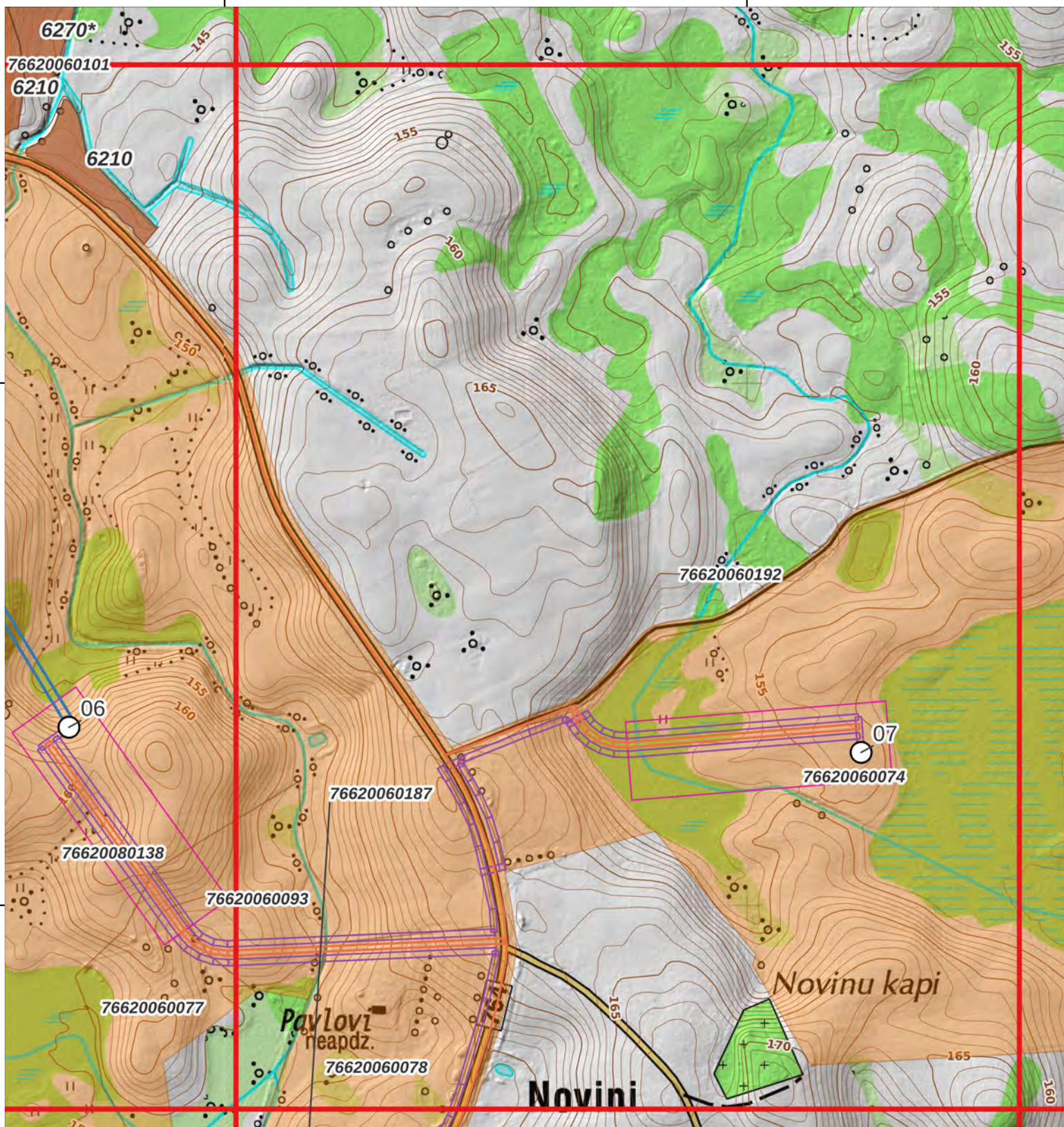
675000.0

675500.0

246500.0

246000.0

245500.0




 karšu lapa

Plānotā infrastruktūra

 Potencialas turbīnas

 Potenciālais pieslēgums


 Potenciālie ceļi

 Potenciālais novietnes laukums

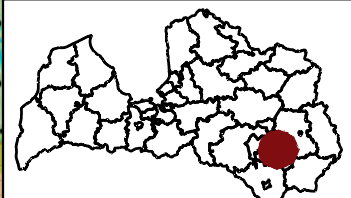
 Potenciālā kabeļtrase

 Kadastrī

DDPS OZOLS dati

 ES nozīmes biotopi

Mērogs 1 : 5000
kartes lapa nr: 11



Karte piesaistīta LKS92 TM koordinātu sistēmai,
VZD dati, 2024, pamatkarte LGIA topo10

674500.0

675000.0

Riebiņi

76620060029

76620060043

76620060123

76620060190

76620060012

76620060025

6210

76620060004

6270*

6270*

6210

76620060101

6210

76620060187

76620080138

Apzīmējumi

Ciemi

karšu lapa

Plānotā infrastruktūra

Potenciālais pieslēgums

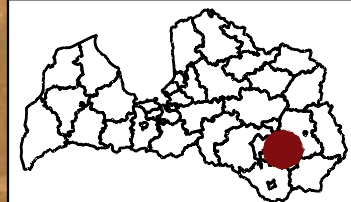
Potenciālie ceļi

Kadastru

DDPS OZOLS dati

ES nozīmes biotopi

Mērogs 1 : 5000
kartes lapa nr: 12



Karte piesaistīta LKS92 TM koordinātu sistēmā,
VZD dati, 2024, pamatkarte LGIA ortofoto

247500.0

247000.0

246500.0

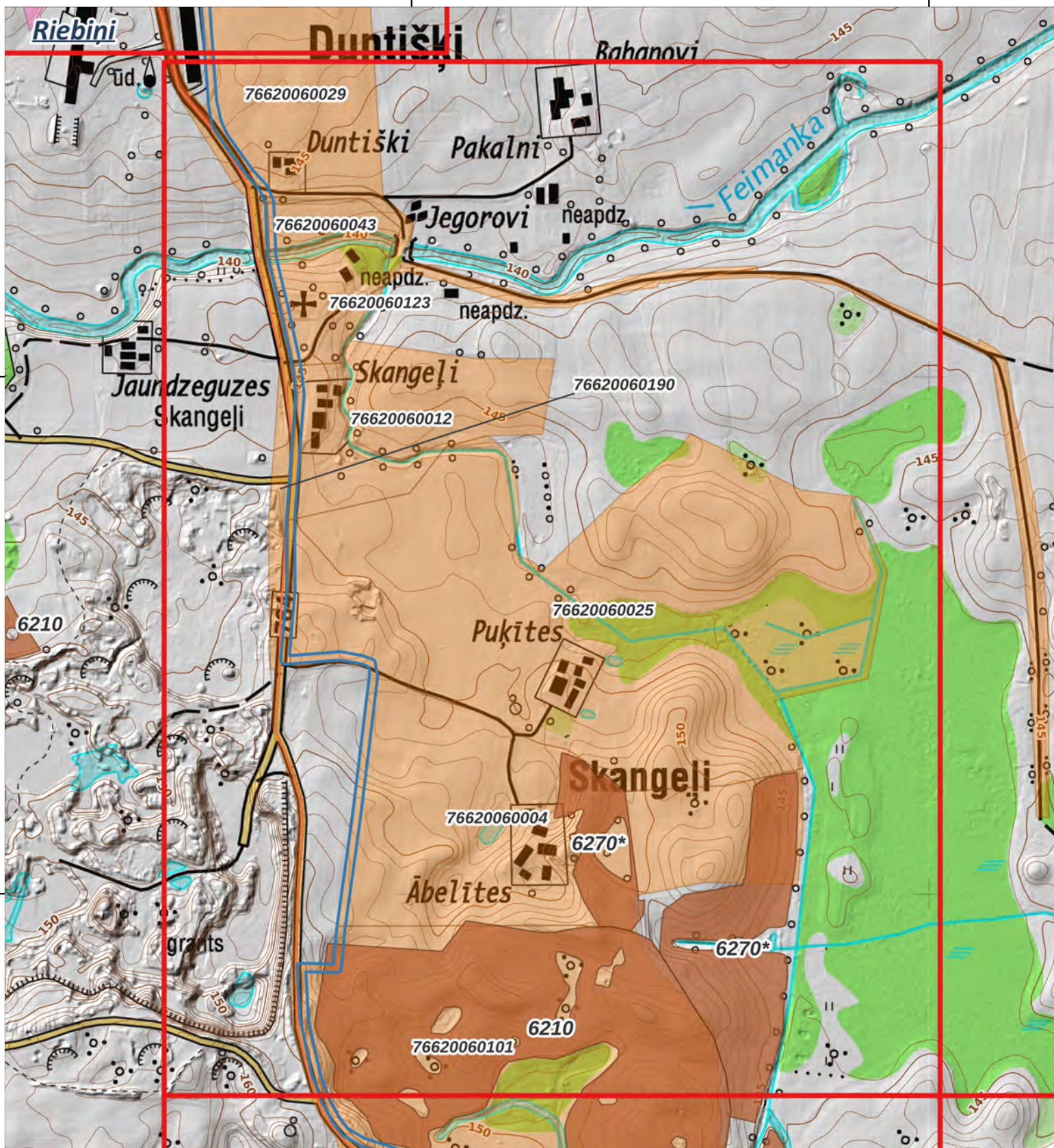
674500.0

675000.0

247500.0

247000.0

246500.0



Apzīmējumi

- Ciemi
- karšu lapa

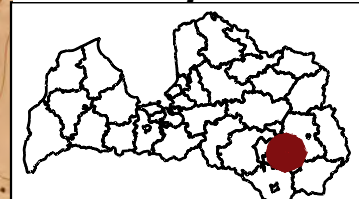
Plānotā infrastruktūra

- Potenciālais pieslēgums
- Potenciālie ceļi
- Kadastri

DDPS OZOLS dati

- ES nozīmes biotopi

Mērogs 1 : 5000
kartes lapa nr: 12



Karte piesaistīta LKS92 TM koordinātu sistēmai,
VZD dati, 2024, pamatkarte LGIA topo10

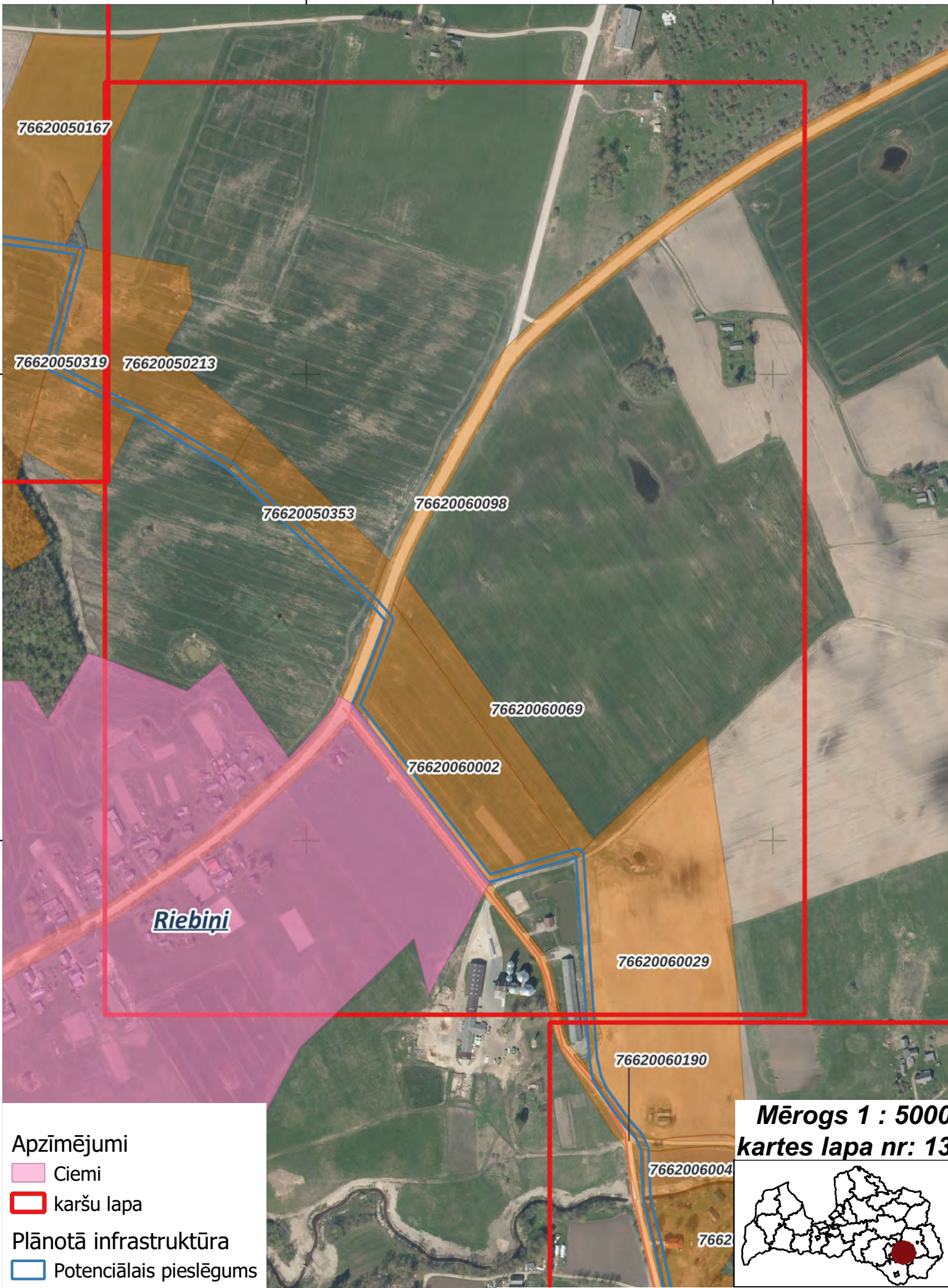
674000.0

674500.0

248500.0

248000.0

247500.0



76620050167

76620050319

76620050213

76620050353

76620060098

76620060069

76620060002

76620060029

76620060190

76620060004

7662

Riebiņi

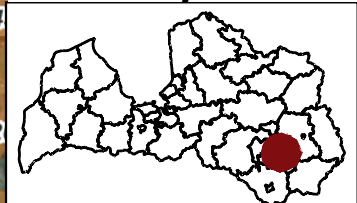
Apzīmējumi

- Ciemi
- karšu lapa

Plānotā infrastruktūra

- Potenciālais pieslēgums
- Potenciālie ceļi
- Kadastri

Mērogs 1 : 5000
kartes lapa nr: 13



Karte piesaistīta LKS92 TM koordinātu sistēmai,
VZD dati, 2024, pamatkarte LGIA ortofoto

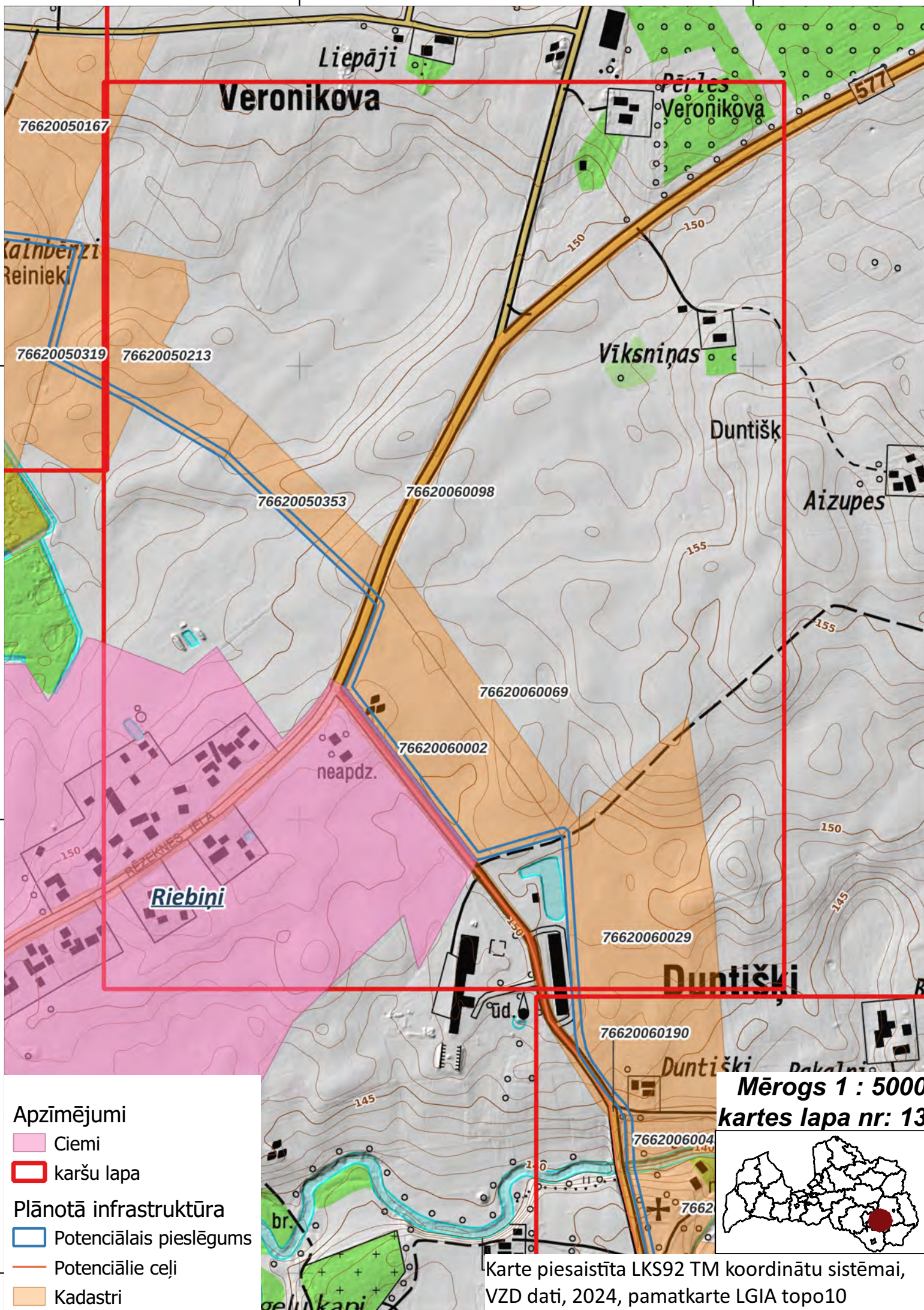
674000.0

674500.0

248500.0

248000.0

247500.0



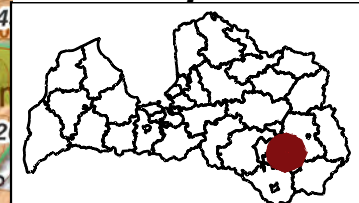
Apzīmējumi

- Ciemi
- karšu lapa

Plānotā infrastruktūra

- Potenciālais pieslēgums
- Potenciālie ceļi
- Kadastri

Mērogs 1 : 5000
kartes lapa nr: 13



Karte piesaistīta LKS92 TM koordinātu sistēmai,
VZD dati, 2024, pamatkarte LGIA topo10

673000.0

673500.0

249000.0

248500.0

Riebiņi

76620050017

76620050747

76620050572

76620050167

76620050319

76620050213

Apzīmējumi

 Ciemi

 karšu lapa

Plānotā infrastruktūra

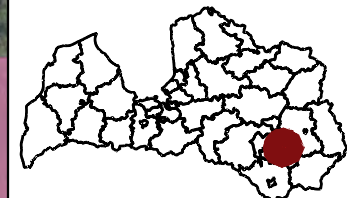
 110kv

 Potenciālais pieslēgums

 AST

 Kadastri

Mērogs 1 : 5000
kartes lapa nr: 14



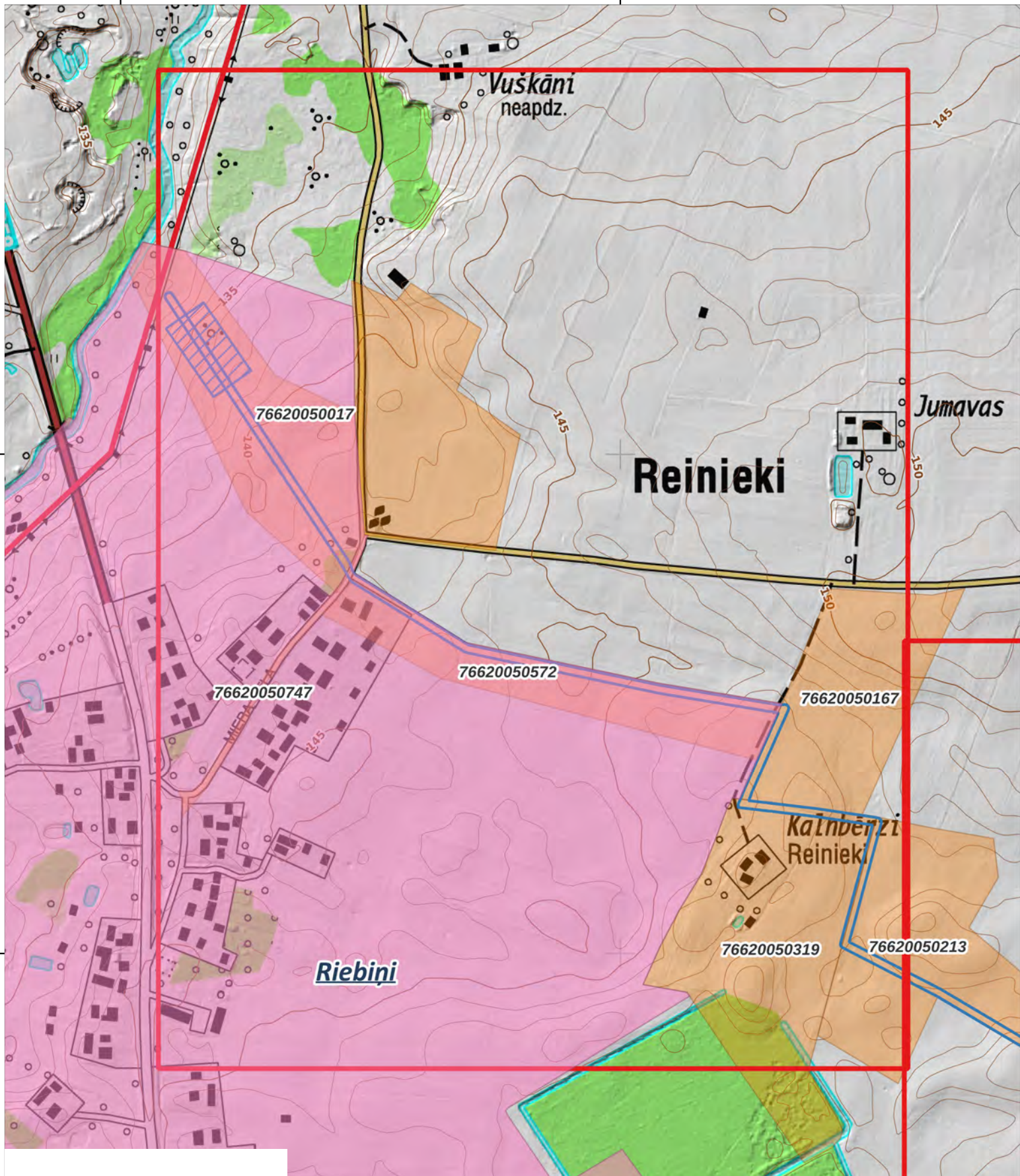
Karte piesaistīta LKS92 TM koordinātu sistēmai,
VZD dati, 2024, pamatkarte LGIA ortofoto

673000.0

673500.0

249000.0

248500.0



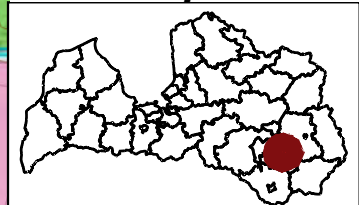
Apzīmējumi

- Ciemi
- karšu lapa

Plānotā infrastruktūra

- 110kv
- Potenciālais pieslēgums
- AST
- Kadastrī

Mērogs 1 : 5000
kartes lapa nr: 14



Karte piesaistīta LKS92 TM koordinātu sistēmai,
VZD dati, 2024, pamatkarte LGIA topo10