

LATVIJAS REPUBLIKA

ZEMES ROBEŽU PLĀNS

Zemes vienības kadastra apzīmējums: 64600040171

Adrese: "Dižāres", Grobiņas pagasts, Grobiņas novads

Plāns izgatavots pamatojoties uz Grobiņas novada domes 2018. gada 30. augusta sēdes protokolu Nr. 11, 42.p. "Par zemes ierīcības projekta nekustamam īpašumam "Āres" (nosaukums "Apakšstacija Grobiņa"), Grobiņas pagastā apstiprināšanu".

Zemes vienība izveidota, sadalot zemes vienību ar kadastra apzīmējumu 6460 004 0071.



Valsts zemes dienests
Kurzem-¹ reģionālās nodaļas
Lielā ielā 10
Vecāla kadastra iezemē

D. Freiberga

Robežas uzmērītas: 2018. gada 1. oktobrī

Plāna mērogs 1: 500

Zemes vienības platība: 0.1712 ha



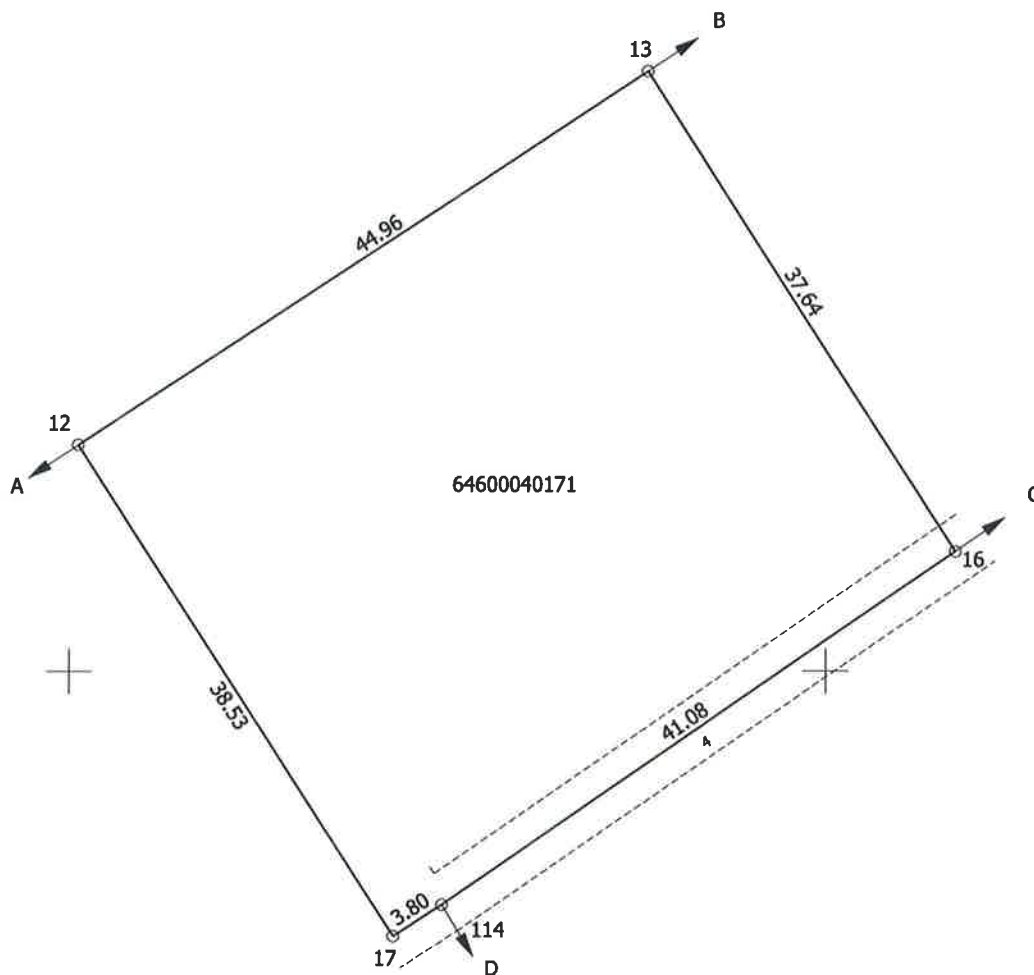
SIA "Latvijasmernieks.lv" Dienvidkurzemes biroja vadītāja pilnvarotā persona		Sarma Čīma	08.10.2018
Ierosinātājs ir informēts par kadastrālās uzmērīšanas laikā veiktajām darbībām, to rezultātiem.		Nekustamo īpašumu pārvaldības funkcijas Zemes ierīcības inženiere Antra Bērziņa	08.10.2018

ZEMES VIENĪBA UZMĒRĪTA
LKS-92 TM
Mēroga koeficients: 0.999962

ZEMES VIENĪBAS IZVIETOJUMA SHĒMA



x=269950
y=328100



Robežjojošo zemes vienību saraksts:
no A līdz B: 64600040034
no B līdz C: 64600040172 - "Mazāres"
no C līdz D: 64600040659
no D līdz A: 64600040173 - "Āres"

Plāna mērogs 1: 500
Zemes vienības platība: 0.1712 ha

Mēmiņš Pauls Šaudinis (sert. Nr.AB000000104, derīgs no 10.06.2014. līdz 09.06.2019.) apliecinā, ka plāns izgatavots atbilstoši Ministru kabineta 2011.gada 27.decembra noteikumiem Nr.1019 "Zemes kadastra uzmērīšanas noteikumi"

Pauls Šaudinis

08.10.2018