



# LATVIJAS REPUBLIKA

VENTSPILS PILSĒTA

PILS IELA 11

ZEMES KADASTRA Nr. 2700 004 11 02

## ZEMES ROBEŽU PLĀNS

Pēc īpašumu Pils iela Nr. 11A un Pils iela Nr. 7A atdalīšanas.

Robežas noteiktas atbilstoši Ventspils pilsētas domes 2003. gada 16. decembra rīkojumam Nr. 3512 un Ventspils pilsētas domes 2004. gada 22. septembra rīkojumam Nr. 2817.

Plāns sastādīts pēc 2004. gada robežu uzmērīšanas materiāliem M 1 : 500.

Zemes kopplatība ir 0.2017 ha (2017 kv. m.)



**VALSTS ZEMES DIENESTS  
ZIEMEĻKURZEMES REĢIONĀLĀ NODAĻA**

Ventspils biroja vadītāja LR Valsts zemes dienesta  
ziemeļkurzes reģ. nod. vadīt. E. Didrihsone I. Patikne

19.10.2004

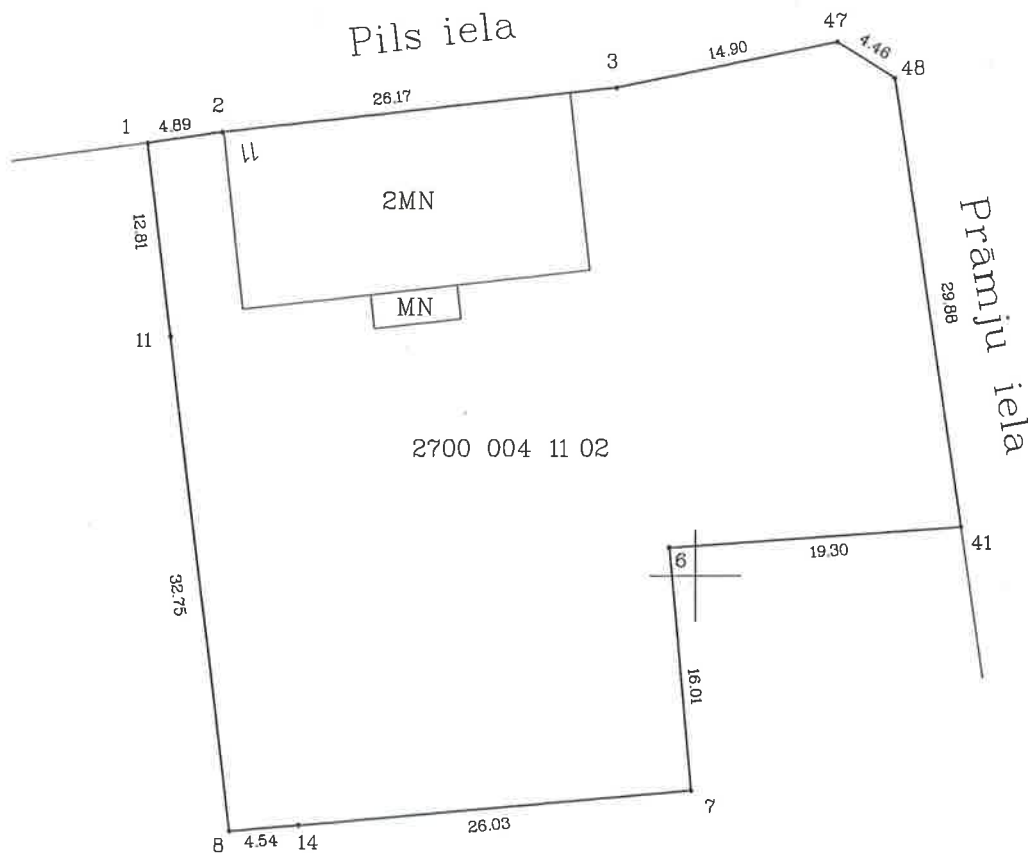
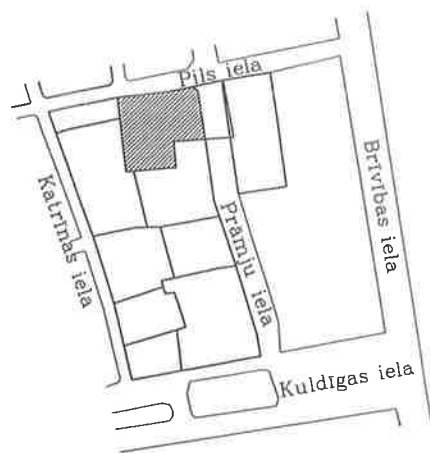
ROBEŽPUNKTU KOORDINĀTAS

Koordinātu sistēma LKS - 92  
Mēroga koeficients - 0.999862

N	X	Y
11	364165.77	353965.43
8	364133.25	353969.27
14	364133.64	353973.80
7	364135.90	353999.72
6	364151.84	353998.31
41	364153.15	354017.56
48	364182.69	354013.14
47	364185.07	354009.37
3	364182.13	353994.76
2	364179.22	353968.76
1	364178.49	353963.92

Zemes gabala platība 0.2017 ha (2017 kv.m.)

ZEMES IZVIETOJUMA SHĒMA



Mērogs: 1:500



VALSTS ZEMES DIENESTS Ziemeļkurzemes reģionālā nodaļa Pasūtījumu izpildes pārvalde			
Vadītājs	J.Miglāns	<i>[Signature]</i>	18.08.2004
Mērnīeks	R.Viesko	<i>[Signature]</i>	01.10.2004
Plānu zīmēja	E.Ūdris	<i>[Signature]</i>	16.08.2004