

LR VZD ZIEMEĻKURZEMES REĢIONĀLĀ NODAĻA

**BŪVES
TEHNISKĀS INVENTARIZĀCIJAS LIETA**

Numurs: 27000041102003-02

Lapu skaits: 2

BŪVES KADASTRA APZĪMĒJUMS

27000041102003

Biroju ēka

(Būves nosaukums)

ADRESE:

Ventspils
Pils iela 11
Pasta indekss 3601

Atzīme par atsavināšanas aizliegumu vai apgrūtinājumu

(Pamatojums)

(Vārds, Uzvārds)

(Paraksts)

Tehniskās inventarizācijas izpildītāji:

Izpildes datums: 01.12.2004

Guna Haino

(Paraksts)

Tehniskās inventarizācijas darba pārbaudītājs:

Pārbaudes datums: 01.12.2004

Pārsla Puriņa

(Paraksts)

Reģionālās nodaļas vadītājs (pilnvarotā persona)

LR Valsts zemes dienesta
Ziemeļkurzemes reģ. nod. vadīt. vietn.
E. Didrihsone

(Vārds, Uzvārds)

Z.V.

(Paraksts)

Datums: 2004 . gada "31" DECEMBRĪ

Atzīme par reģistrāciju NĪVKR



INFORMĀCIJA PAR PASŪTĪJUMU

Tehniskās inventarizācijas veids: Būves pilna pirmreizējā tehniskā inventarizācija

Tehniskās inventarizācijas pasūtītāji: VENTSPILS NEKUSTAMIE ĪPAŠUMI SIA

Iesniegtie dokumenti:

Nr. 9161	Pasūtījuma pieteikums 13.11.2004 VENTSPILS NEKUSTAMIE ĪPAŠUMI SIA
Nr. Nr.65	Projekta dokumentācija 30.03.2004 Ventspils pils.domes arhitektūras un pilsētbūvniecības nodaļa

INFORMĀCIJA PAR BŪVI

Būves galvenais izmantošanas veids:	1220 Biroju ēkas
Kapitalitātes grupa	II
Apbūves laukums	281.8 (apbūves laukuma kv.m.)
Būvtilpums	2290 (kub.m.)
Stāvu skaits	
Virszemes:	3
Pazemes:	0
Telpu grupu skaits	1
Dzīvokļu skaits	0
Pēdējās apsekošanas datums:	25.11.2004
Ekspluatācijas uzsākšanas gads:	2004
Ekspluatācijā pieņemšanas gads:	
Konstruktīvo elementu apraksts:	
Jumts	Kārņipi jauns
Pamati	Dzelzsbetons/ betons jauns
Ārsienas	Vieglbetons jauns
Pārsegumi	Dzelzsbetons/ betons jauns
Fiziskais nolietojums (%):	0

Būves labiekārtojums:

Elektroapgāde	Centrālā apkure	
Aukstā ūdens apgāde	Tualetes telpa	3
Karstā ūdens apgāde	Vannas (dušas) telpa	1
Kanalizācija		

Patvaļīgās būvniecības pazīmes: - NAV

BŪVES EKSPLIKĀCIJA

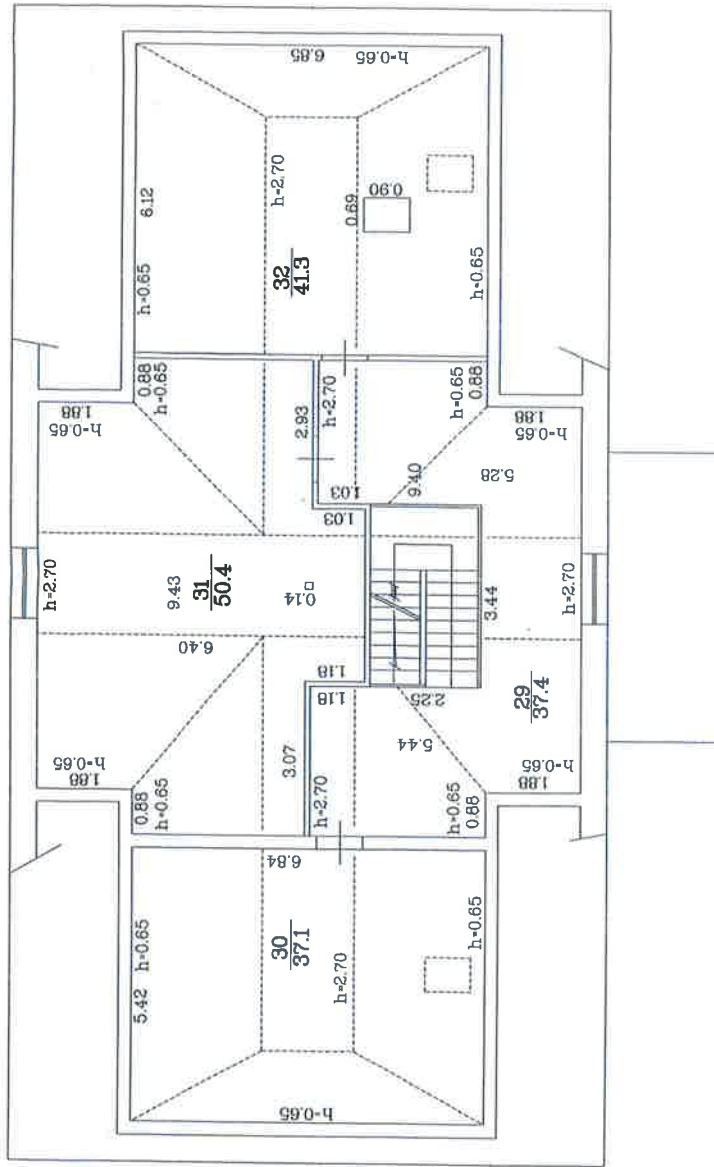
Kopējā platība (kv.m.):	597.6
--------------------------------	--------------

Lietderīgā platība (kv.m.):	597.6
Nedzīvojamo telpu platība (kv.m.):	597.6
Nedzīvojamo iekštelpu platība (kv.m.):	584.8
Nedzīvojamo ārtelpu platība (kv.m.):	12.8

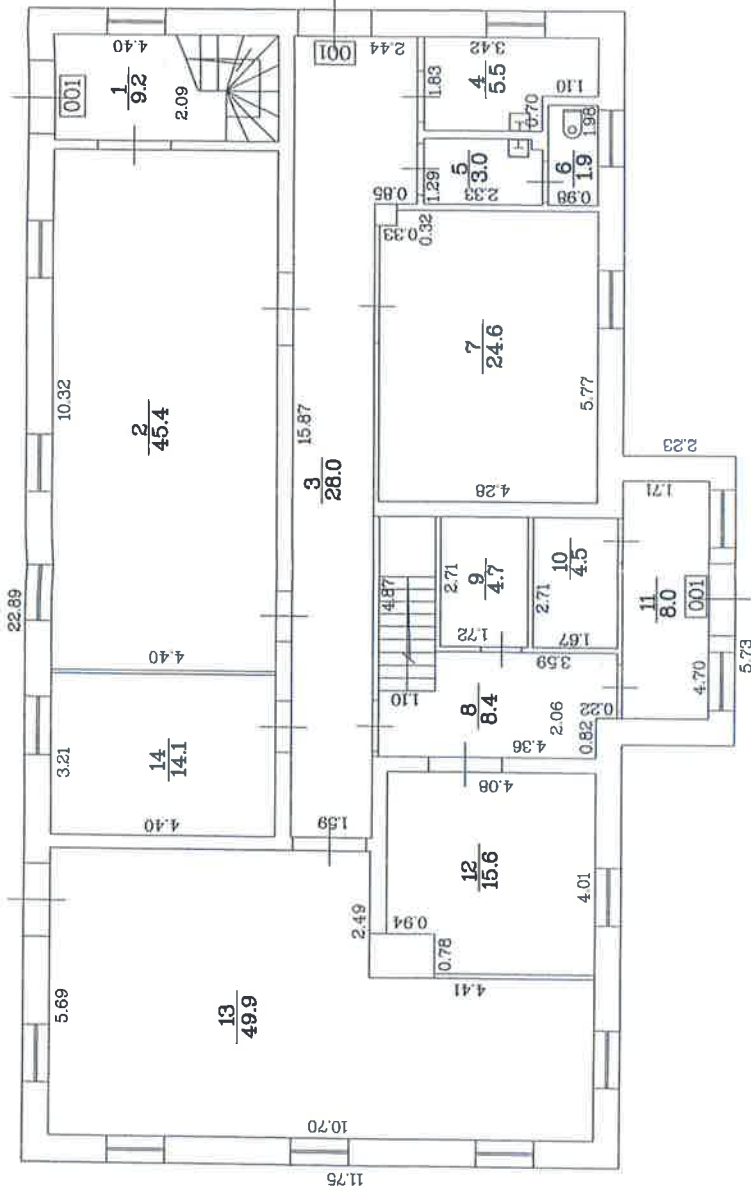
TELPU GRUPAS EKSPĻIKĀCIJA

Telpu grupas Nr.	Adrešes Nr.	Telpu grupas nosaukums	Telpu grupas kopējā platība (kv.m.)
001		Birojs	597.6

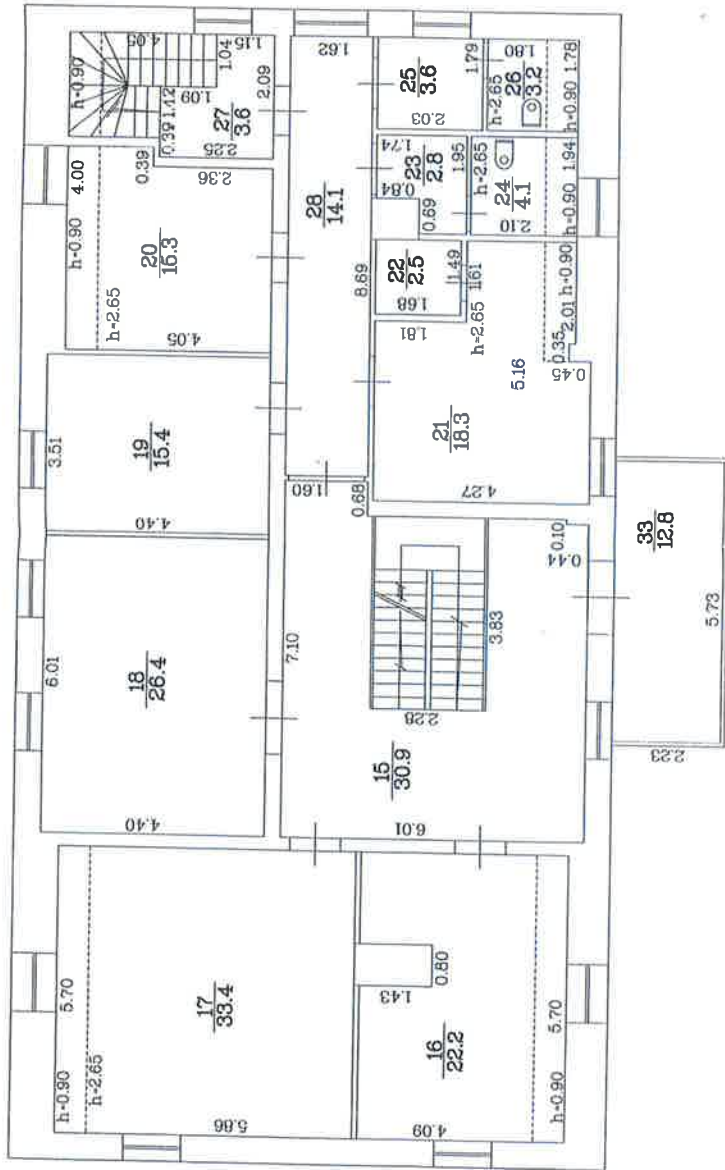
Telpu grupas numurs		Adrešes numurs	Telpu grupas izmantošanas veids			
001			1220 Biroja telpu grupa			
Stāvs	Telpas Nr.	Telpas nosaukums	Telpas platība (kv.m.)		Telpas augstums	Patvaļīgās būvniecības pazīmes
			Nedzīvojamā iekštelpa	Nedzīvojamā ārtelpa		
1	1	Vējtveris	✓ 9.2		2.85	
1	2	Klientu apkalpošanas centrs	✓ 45.4		2.85	
1	3	Gaitenis	✓ 28.0		2.85	
1	4	Sanitāri tehniskā telpa	✓ 5.5		2.85	
1	5	Priekštelpa	✓ 3.0		2.85	
1	6	Tualete	✓ 1.9		2.85	
1	7	KAC vadītājs	✓ 24.6		2.85	
1	8	Kāpņu telpa	✓ 8.4		2.85	
1	9	Serveris	✓ 4.7		2.85	
1	10	Siltummezgls	✓ 4.5		2.85	
1	11	Vējtveris	✓ 8.0		2.85	
1	12	Montieri	✓ 15.6		2.85	
1	13	EK inspektori	✓ 49.9		2.85	
1	14	PA izskatīšanas telpa	✓ 14.1		2.85	
2	15	Priekštelpa	✓ 30.9		2.65	
2	16	Biroja telpa	✓ 22.2		2.65	
2	17	Biroja telpa	✓ 33.4		2.65	
2	18	TR vadītāja vietnieks	✓ 26.4		2.65	
2	19	Biroja telpa	✓ 15.4		2.65	
2	20	Datorspeciālists	✓ 15.3		2.65	
2	21	Gērbtuve	✓ 18.3		2.65	
2	22	Dušas telpa	✓ 2.5		2.65	
2	23	Priekštelpa	✓ 2.8		2.65	
2	24	Tualete	✓ 4.1		2.65	
2	25	Priekštelpa	✓ 3.6		2.65	
2	26	Tualete	✓ 3.2		2.65	
2	27	Kāpņu telpa	✓ 3.6		2.65	
2	28	Gaitenis	✓ 14.1		2.65	
3	29	Priekštelpa	✓ 37.4		1.67	
3	30	Ventilācijas telpa	✓ 37.1		1.67	



Būves j. stāva plāna shēma		Būves kadastra apzīmējums 2700 004 1102 003	
Mērogs 1:100	Izildāja G.Haino	Pārbaudījis P.Purina	Datums 25.11.
		Pārbaudījis G.Haino	Gads 2004.



Būves 1. stāva plāna h=2.85 shēma		Būves kadastra apzīmējums 2700 004 1102 003	
Mērogs 1:100	Izplaidēja G.Haino	Paraksts	Datums 25.11
	Pārbaudīja P.Purīna	Paraksts	Gads 2004.

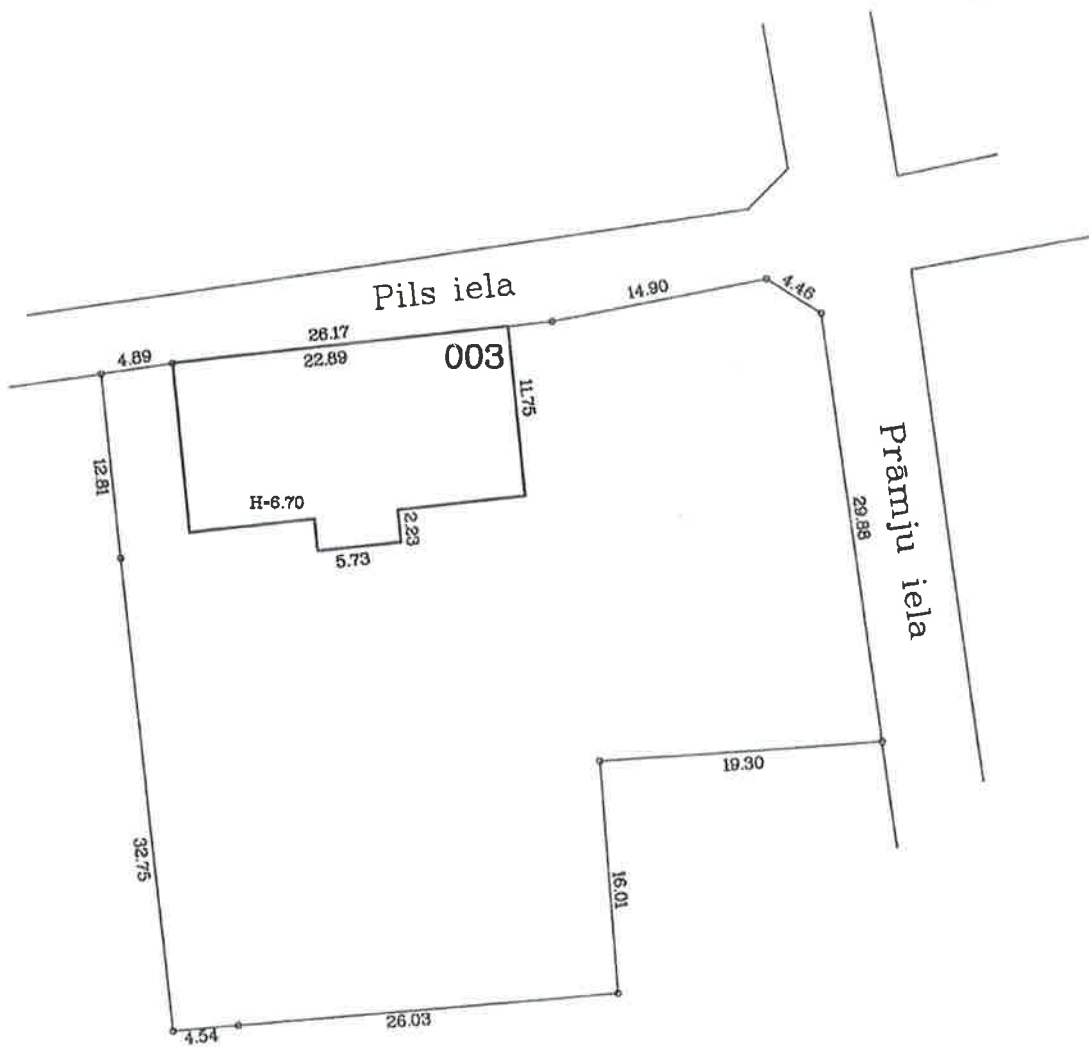


Būves 2. stāva plāns
h=2.65 shēma

Būves kadastra apzīmējums
2700 004 1102 003

Mērogs	Izildītāja	Projektanta	Paraksts	Datums
1 : 100	G. Ģaino	P. Purīņa	<i>[Signature]</i>	25.11.
			Paraksts	Gods
			<i>[Signature]</i>	2004.

Liters	Būves kadastra apzīmējums
001	nojaukta
003	2700 004 1102 003
004	nojaukta
005	nojaukta
006	nojaukta



Būves novietnes shēma			Būves kadastra apzīmējums 2700 004 1102 003			
Mērogs	Izpidīt ja	G.Haino	Paraksts		Datums	25.11.
1:500	Pārbaudīt ja	U.Rundāns	Paraksts		Gads	2004.

LR VZD ZIEMEĻKURZEMES REĢIONĀLĀ NODAĻA

BŪVJU TEHNISKĀS INVENTARIZĀCIJAS LIETU KOPSAVILKUMS

Ēkas

Būves kadastra apzīmējums	Būves nosaukums	Ārsienu materiāls	Virszemes stavu skaits	Būvtilpums (kub.m.)	Apbāves laukums (kv.m.)	Fiziskais nolietojums (%)	Patvaļīgās būvniecības pazīmes
Adrese: Ventpils, Pils iela 11, Pasta indekss 3601							
27000041102003	Biroju ēka	Vieglbetons	3	2290	281.8	0	NAV

Tehniskās inventarizācijas lietu kopsavilkuma sagatavotājs: Guna Haino

Izpildes datums 02.12.2004

(Paraksts)

Reģionālās nodaļas vadītājs (pilnvarotā persona)

LR Valsts zemes dienesta
Ziemeļkurzemes reģ. nod. vadīt. vietn.

E. Didrihsone

(Vārds, Uzvārds)

(Paraksts)



Datums: 2004 . gada "3." DECEMBRĪ