

LATVIJAS REPUBLIKAS VALSTS ZEMES DIENESTS  
ZIEMEĻKURZEMES REĢIONĀLĀ NODAĻA

# BŪVES TEHNISKĀS INVENTARIZĀCIJAS LIETA

Lietas numurs	90110010522001-02
Lapu skaits	7
Kadastra apzīmējums	90110010522001
Nosaukums	Ražošanas bāze
Adrese	Abavas iela 36A, Kandava, Kandavas nov., Tukuma raj.

Atzīme par atsavināšanas aizliegumu vai apgrūtinājumu		
(pamatojums)	(paraksts)	(Vārds, Uzvārds)

Atzīme par reģistrāciju Nekustamā īpašuma valsts kadastra reģistrā **Z.V.**

Tehniskās inventarizācijas izpildītāji:

Izpildes datums: 17.10.2005

Agita Dišlere

(paraksts)

Tehniskās inventarizācijas darba pārbaudītājs:

Pārbaudes datums: 17.10.2005

Vilnis Vītoliņš

(paraksts)

Reģionālās nodaļas vadītājs (pilnvarotā persona):

(Vārds, Uzvārds)

(paraksts)

Datums: 2005. gada 18. 10.

## INFORMĀCIJA PAR PASŪTĪJUMU

Inventarizācijas veids:

Būves pilna atkārtotā tehniskā inventarizācija

Inventarizācijas pasūtītāji:

VAS Latvenergo DET

Iesniegtie dokumenti:

Zemesgrāmatu akts vai zemesgrāmatu nodaļas izziņa par īpašumiem, īpašuma tiesības uz kuriem ir nostiprinātas zemesgrāmatā

Nr. 404

11.05.2000 Tukuma zemesgrāmatu nodaļa

## INFORMĀCIJA PAR BŪVI

Pamatinformācija	
Nosaukums	Ražošanas bāze
Galvenais lietošanas veids	1220 Biroju ēkas
Kapitalitātes grupa	II
Virszemes stāvu skaits	2
Pazemes stāvu skaits	0
Telpu grupu skaits	1
Dzīvokļu skaits	0
Ekspluatācijas uzsākšanas gads	1982
Ekspluatācijā pieņemšanas gads	
Patvaļīgās būvniecības pazīmes	NAV
Fiziskais nolietojums	20
Apsekošanas datums	27.09.2005

Konstruktīvie elementi		
Konstruktīvais elements	Materiāls	Apraksts
Pamati	Dzelzsbetons/ betons	pilnīgi apmierinošs
Ārsienas	Ķieģeļu mūris	pilnīgi apmierinošs
Pārsegumi	Dzelzsbetons/ betons	pilnīgi apmierinošs
Jumts	Gumijotie lokšņu materiāli/ ruberoīds	pilnīgi apmierinošs (metāla)

Tehniskie rādītāji		
Veids	Apjoms (mērvienība)	Nosaukums
Apbūves laukums	998.1 apbūves laukuma kv.m.	
Būvtilpums	5259 kub.m.	

Labiēkārtojumi		
Veids	Apjoms (skaits)	Apraksts
Centrālā apkure		Apkure no centralizēta siltumapgādes objekta ārpus īpašuma
Elektroapgāde		Zemsprieguma, trīsfāzu
Aukstā ūdens apgāde		No apdzīvotas vietas tīkla

Veids	Apjoms (skaits)	Apraksts
Karstā ūdens apgāde		No centralizēta siltā ūdens piegādes avota īpašuma sastāvā ar kurināmo - akmeņogles
Kanalizācija		Saimniecības-fekālā kanalizācijā apdzīvotas vietas /cita īpašuma kanalizācijas tīklā
Tualetes telpa		
Vannas (dušas) telpa		

### BŪVES EKSPLIKĀCIJA

<b>Kopējā platība</b>	<b>1198.2</b>
<b>Lietderīgā platība</b>	<b>1198.2</b>
<b>Nedzīvojamo telpu platība</b>	1198.2
<b>Nedzīvojamo iekštelpu platība</b>	1198.2

### TELPU GRUPAS EKSPLIKĀCIJA

Telpu grupas numurs	Adreses numurs	Telpu grupas nosaukums	Telpu grupas kopējā platība
001		Biroja telpas	1198.2

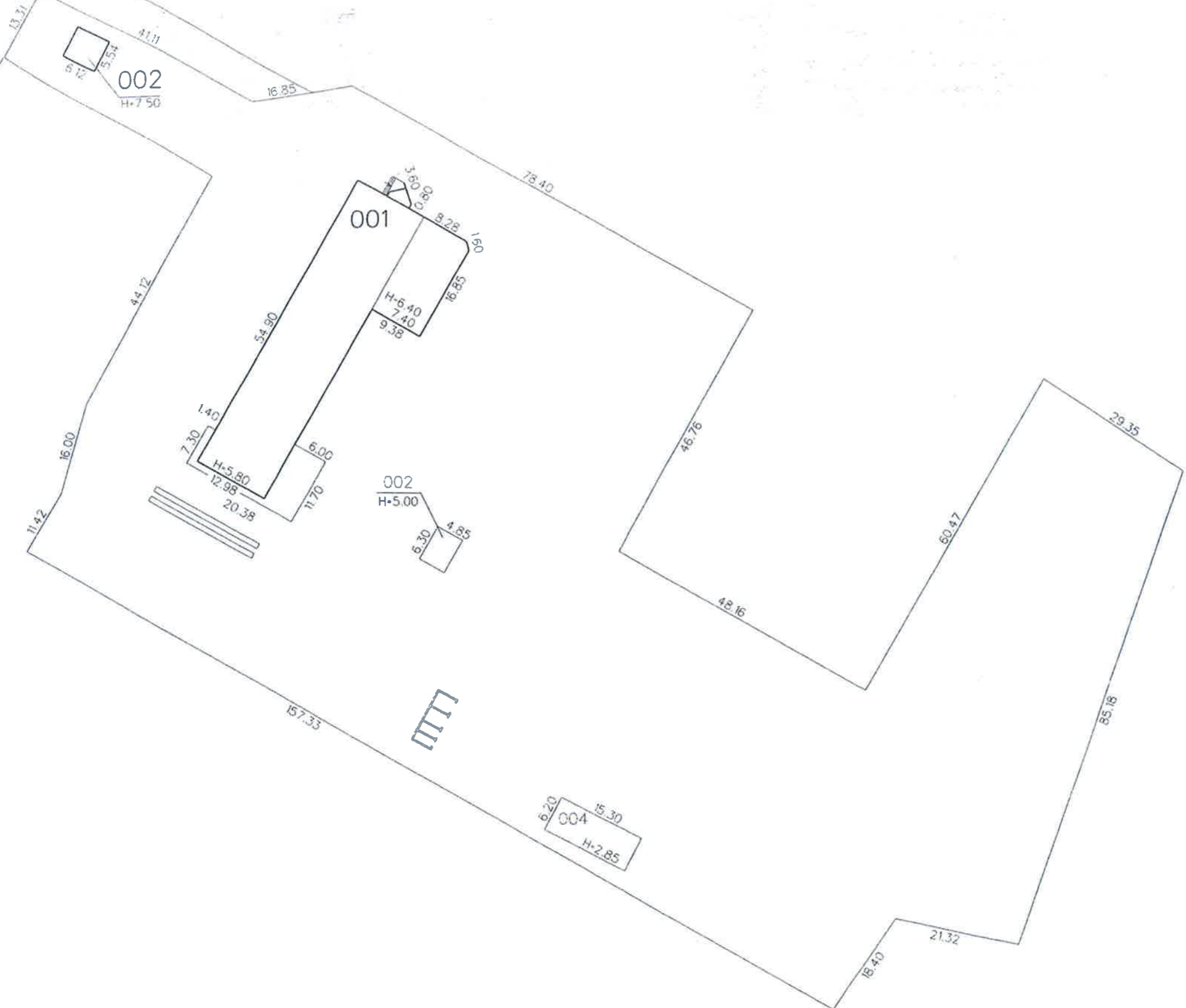
Telpu grupas numurs	Adreses numurs	Telpu grupas lietošanas veids
001	1220	Biroja telpu grupa

Stāvs	Telpas numurs	Telpas nosaukums	Telpas platība		Telpas augstums	Patvaļīgās būvniecības pazīme
			Nedzīvojamā iekštelpa	Nedzīvojamā ārtelpa		
1	1	Vējtveris	5.0		2.40	
1	2	Vestibils	27.3		2.30	
1	3	Kabinets	34.0		2.70	
1	4	Kabinets	13.8		2.70	
1	5	Ģērbtuve	38.2		2.70	
1	6	Gaitenis	9.4		2.70	
1	7	Garāža	41.3		3.70	
1	8	Kabinets	14.7		2.30	
1	9	Gaitenis	5.8		2.30	
1	10	Dušas telpa	5.4		2.30	
1	11	Priekštelpa	1.9		2.30	

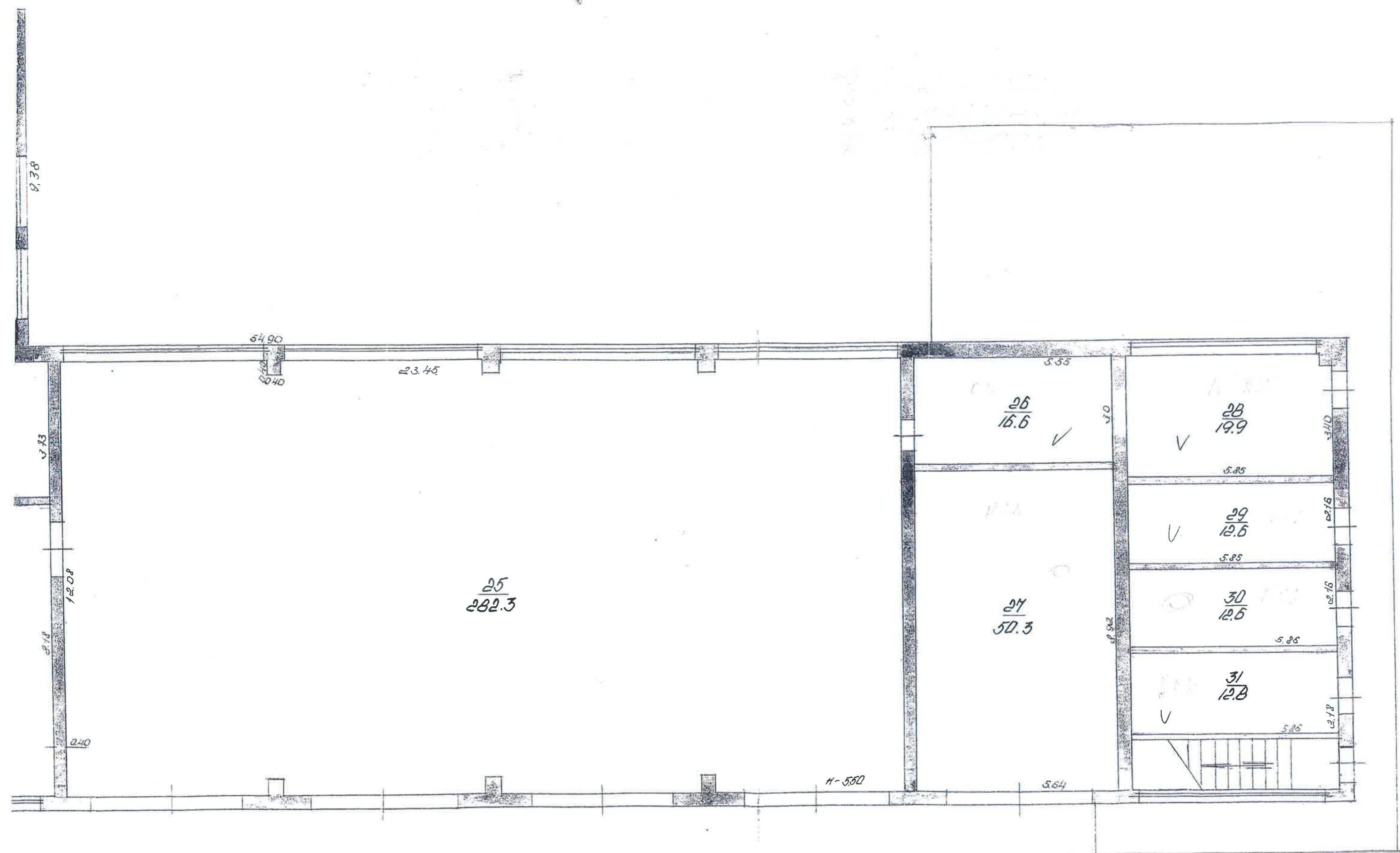
Stāvs	Telpas numurs	Telpas nosaukums	Telpas platība		Telpas augstums	Patvaļīgās būvniecības pazīme
			Nedzīvojamā iekštelpa	Nedzīvojamā ārtelpa		
1	12	Palīgtelpa	2.9		2.30	
1	13	Priekštelpa	3.5		2.30	
1	14	Tualete	2.9		2.30	
1	15	Tualete	1.6		2.30	
1	16	Priekštelpa	1.8		2.30	
1	17	Priekštelpa	7.1		2.30	
1	18	Kabinets	10.1		2.30	
1	19	Kabinets	17.1		2.30	
1	20	Kabinets	15.4		2.30	
1	21	Noliktava	11.6		2.30	
1	22	Noliktava	5.4		2.30	
1	23	Gaitenis	10.2		2.30	
1	24	Darbnīca	45.0		2.30	
1	25	Garāža	282.3		5.50	
1	26	Noliktava	16.6		2.30	
1	27	Noliktava	50.3		2.30	
1	28	Noliktava	19.9		2.30	
1	29	Noliktava	12.6		2.30	
1	30	Noliktava	12.6		2.30	
1	31	Noliktava	12.8		2.30	
2	32	Kabinets	13.5		3.00	
2	33	Kabinets	16.2		3.00	
2	34	Kabinets	17.6		3.00	
2	35	Gaitenis	21.2		3.00	
2	36	Dispečeru telpa	87.0		3.00	
2	37	Palīgtelpa	15.6		3.00	
2	38	Zāle	69.2		3.00	
2	39	Kabinets	16.9		3.00	
2	40	Kabinets	17.3		3.00	
2	41	Kabinets	26.5		3.00	
2	42	Kabinets	12.9		3.00	
2	43	Gaitenis	15.1		3.00	
2	44	Kāpņu telpa	8.1		3.00	
2	45	Noliktava	32.6		3.15	
2	46	Noliktava	15.0		3.15	
2	47	Noliktava	16.8		3.15	
2	48	Noliktava	2.1		3.00	
2	49	Gaitenis	4.7		2.61	

Stāvs	Telpas numurs	Telpas nosaukums	Telpas platība		Telpas augstums	Patvalīgās būvniecības pazīme
			Nedzīvojamā iekštelpa	Nedzīvojamā ārtelpa		
2	50	Kabinets	23.6		2.61	
2	51	Sakaru telpa	10.9		3.00	
2	52	Kabinets	10.5		3.00	
2	53	Gaitenis	6.4		2.47	
<b>Kopā</b>			<b>1198.2</b>	<b>0.0</b>		
<b>Nedzīvojamo telpu platība</b>						<b>1198.2</b>

ABAVAS IELA



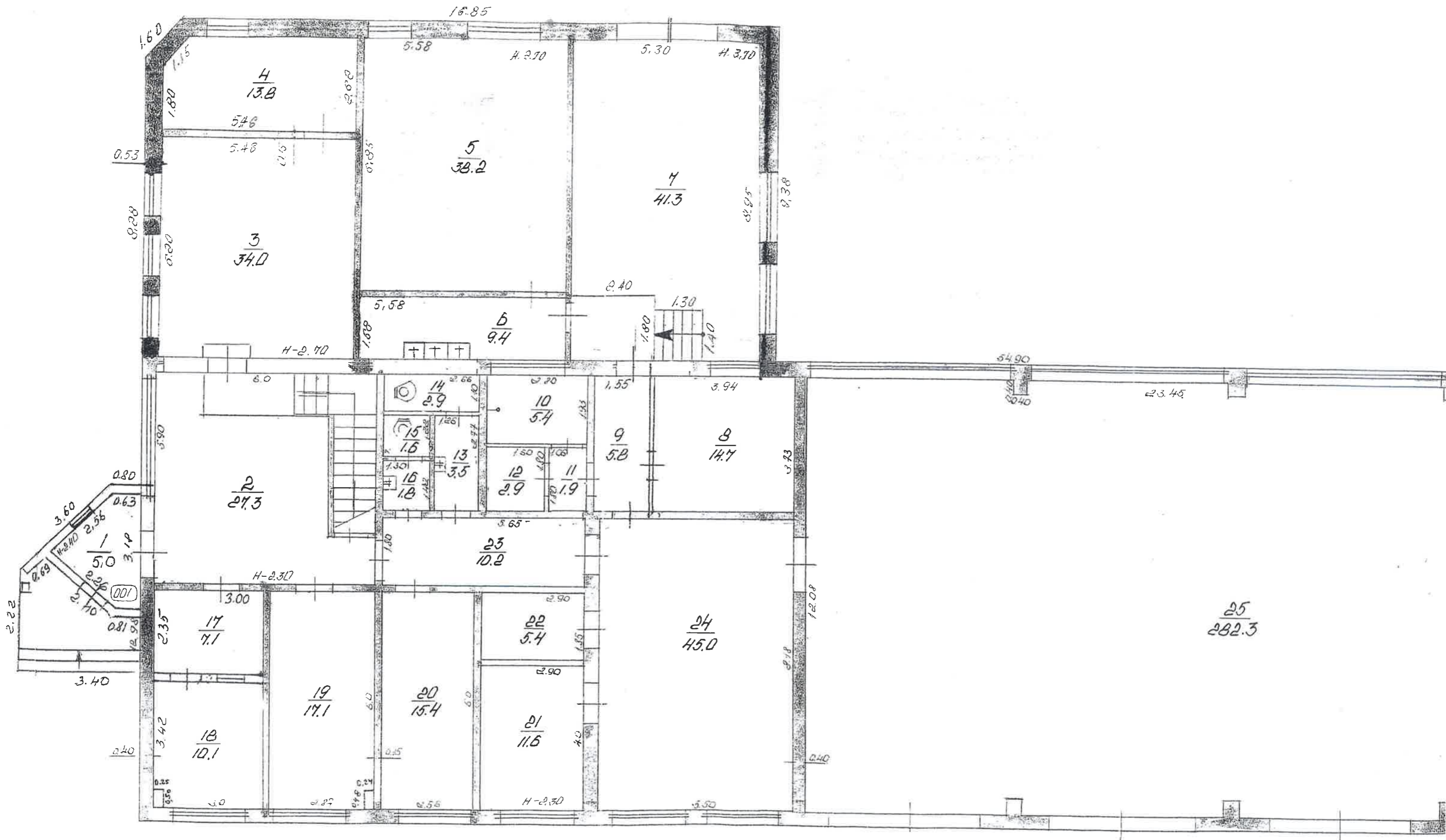
Būves novietnes shēma		Būves kadastra apzīmējums 9011 001 0522			
Mērogs 1:200	Izpildīja Parbaudīja	A. Dišlere V. Violiņš	Paraksts <i>[Signature]</i>	Datums Gads	27.05 2005



Eiaves 1. stāva plāna  
shēma

Eiaves kadastra apzīmējums  
9011-001-0522-001

Mērogs	Izpildīja	A. Dišlere	Paraksts	Datums	27.09.
1:100	Pārbaudīja	V. Vilcins	<i>[Signature]</i>		2005.



$\frac{4}{13.8}$

$\frac{5}{38.2}$

$\frac{7}{41.3}$

$\frac{3}{34.0}$

$\frac{6}{9.4}$

$\frac{2}{27.3}$

$\frac{14}{2.9}$

$\frac{10}{5.4}$

$\frac{9}{5.8}$

$\frac{8}{14.7}$

$\frac{23}{10.2}$

$\frac{17}{7.1}$

$\frac{22}{5.4}$

$\frac{24}{45.0}$

$\frac{18}{10.1}$

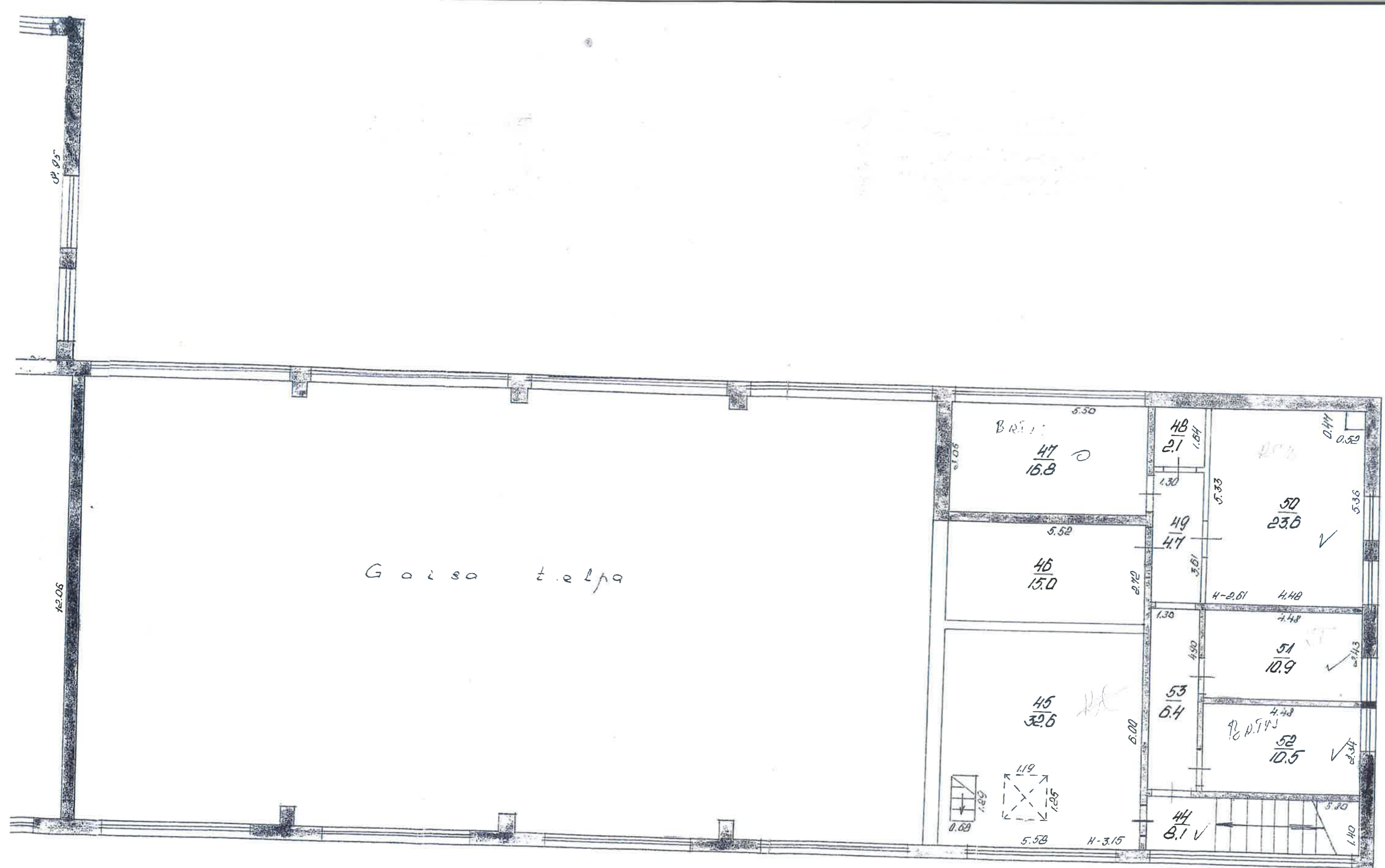
$\frac{19}{17.1}$

$\frac{20}{15.4}$

$\frac{21}{11.6}$

$\frac{25}{282.3}$



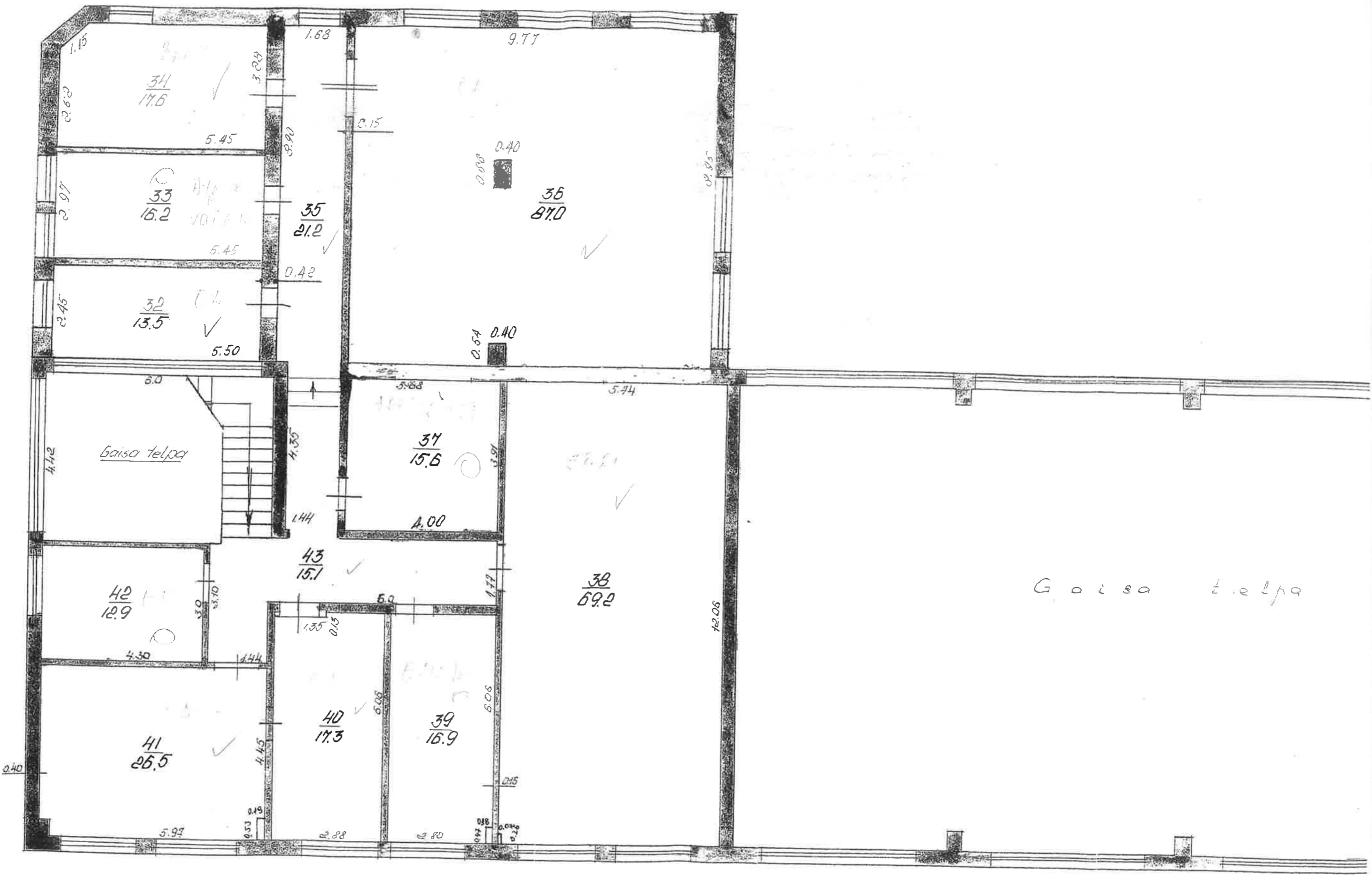


Gaisa telpa

Ei. es 2. stāva plāna shēma

Ei. es kadastra apzīmējums  
90110010322 001

Mērogs	Izpildīja	A. Dišlers	Paraksts	Datums	27.09
1:100	Pārbaudīja	V. Vitols	Paraksts	Gads	2005



$\frac{34}{17.6}$

$\frac{33}{16.2}$

$\frac{32}{13.5}$

$\frac{42}{12.9}$

$\frac{41}{26.5}$

$\frac{35}{21.2}$

$\frac{43}{15.1}$

$\frac{40}{17.3}$

$\frac{37}{15.6}$

$\frac{39}{16.9}$

$\frac{36}{87.0}$

$\frac{38}{69.2}$

Gaisa telpa

Gaisa telpa

1.15

2.62

2.97

2.45

4.42

0.40

1.68

3.29

5.45

5.45

5.50

6.0

3.0

4.30

5.97

9.77

0.15

0.40

0.42

0.54

0.40

5.88

5.74

1.44

4.00

1.35

0.15

6.0

6.06

1.77

6.06

0.15

0.48

0.26

0.15

12.06