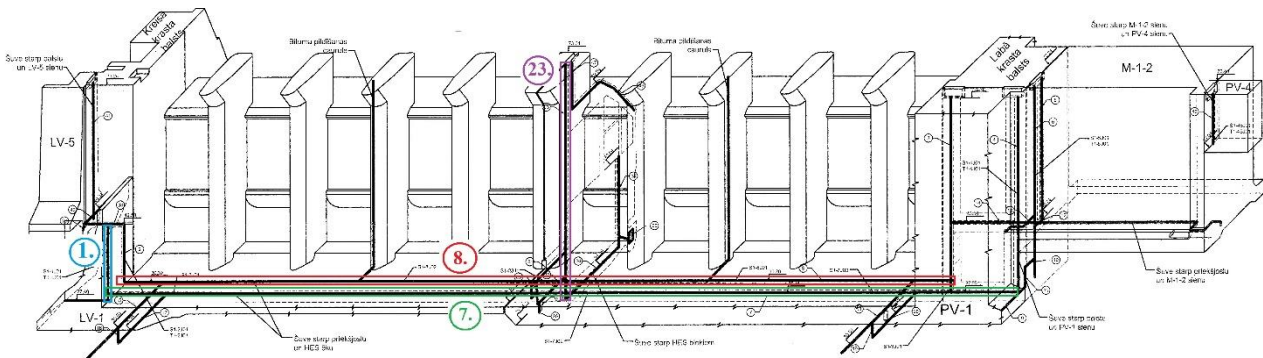


Raksturīgo bojājumu fotofiksācija



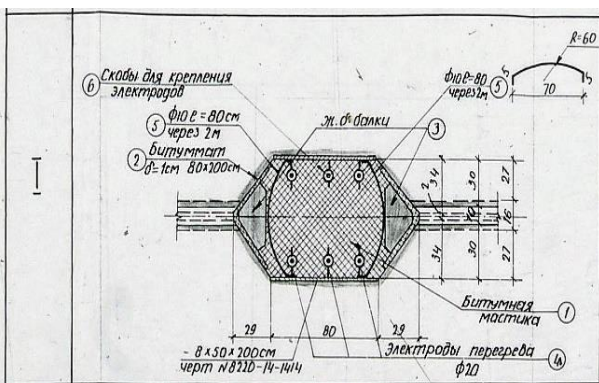
1.att.

Plāviņu HES deformācijas šuves ierievja Nr. 23. atrašanās vieta.



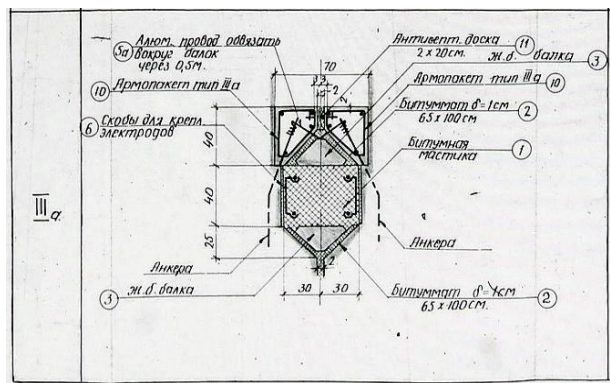
2.att.

Plāviņu HES horizontālās deformācijas šuves blīvējuma ierievja Nr. 7. un Nr. 8. un vertikālo deformācijas šuves blīvējuma ierievju Nr. 1. un Nr. 23. atrašanās vietas deformācijas šuvju blīvējošo ietaišu shēmā.



3.att.

Vertikālo deformācijas šuvju Nr. 1, Nr. 23. (I tipa) ierievja konstruktīvais risinājums.



4.att.

Horizontālās deformācijas šuves Nr. 7. (IIIa tipa) ierievja konstruktīvais risinājums.



5.att.

Vertikālai deformācijas šuvei Nr. 1. filtrācijas rezultātā izveidojušies izsāļojumi.



6.att.

Vertikālai deformācijas šuvei Nr. 1. blīvējuma materiāla izplūdums.



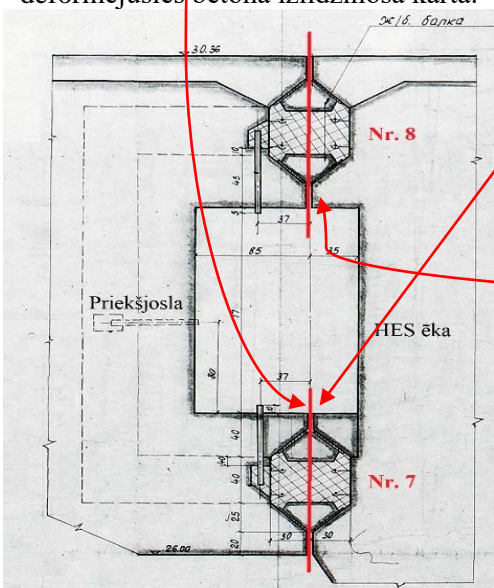
7.att.

Horizontālai deformācijas šuvei Nr. 7. deformējusies betona izlīdzinošā kārtā.



8.att.

Horizontālai deformācijas šuvei Nr. 7. deformējusies betona izlīdzinošā kārtā.



9.att.

Shematiskais deformācijas šuves Nr. 7. un Nr. 8. griezumš.



10.att.

Deformācijas šuves Nr. 8. HA7 / HA8 zonā ūdens filtrācija.



11.att.

Deformācijas šuves Nr.8. LK blokā caur spiedienu kompensējošiem atvērumiem (flančiem) 15 m garā posmā notiek blīvējuma izplūšana.



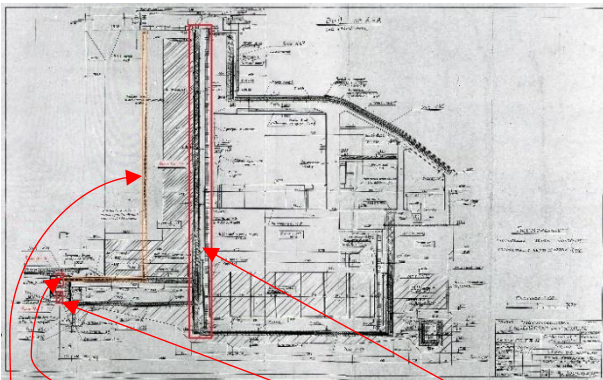
12.att.

Deformācijas šuves Nr.8. LK blokā caur spiedienu kompensējošiem atvērumiem (flančiem) 15 m garā posmā notiek blīvējuma izplūšana.



13.att.

Deformācijas šuves Nr.8. KK blokā caur spiedienu kompensējošiem atvērumiem 9 m garā posmā notiek blīvējuma izplūšana.



14.att.

Deformācijas šuves Nr. 8. Nr. 7. un Nr. 23. atrašanās vieta.

3. un 7. balstā iebūvētas blīvējuma papildināšanas caurules.



15.att.

Skats uz deformācijas šuves ierīvi Nr.23. atz. 73,46 m.



16.att.

Deformācijas šuves Nr.23 blīvējuma materiāla iesēdums ap sildīšanas elektrodu atz. 73,46 m.



17.att.

Deformācijas šuves Nr.23. no apskates šahtas puses nosepta ar kompensatoriem atz. 21,26 m.